

# ARTCURIAL

Communiqué de presse

## COLLECTION LOUIS GRANDCHAMP DES RAUX

*La Modernité en partage*

Vente aux enchères, le 24 octobre 2026  
Paris

Le 24 octobre prochain, en marge de la semaine de l'art Art Basel Paris, Artcurial présentera aux enchères la collection de **Louis Grandchamp des Raux**, *La Modernité en partage*, témoignage d'un regard à la fois exigeant et sensible, forgé au fil de vingt ans de collectionnisme passionné.

Rassemblant près de soixante-quinze œuvres de quarante-quatre artistes, cet ensemble d'une remarquable cohérence traverse les grands courants qui ont façonné la peinture française et belge de la fin du XIX<sup>e</sup> au milieu du XX<sup>e</sup> siècle: de l'Impressionnisme au Symbolisme, des Nabis à l'école de Pont-Aven, jusqu'à l'explosion chromatique incarnée par Bonnard.

Parmi les temps forts de la vente, *L'île Chevalier* de Maurice Denis, lot phare estimé 700 000 – 1 000 000 €, *La petite fenêtre* de Pierre Bonnard (est. 550 000 – 750 000 €) et *Misia Natanson dans les bois* d'Édouard Vuillard (est. 450 000 – 650 000 €) illustrent le sommet d'un ensemble où chefs-d'œuvre et découvertes se côtoient avec une égale élégance.



Maurice DENIS  
*L'île Chevalier* - 1894  
Huile sur toile  
Signée du monogramme et  
datée en bas à droite «M/A/V/D 94»  
57 x 36,50 cm  
Estimation : 700 000 - 1 000 000 €

# LA CONQUÊTE DE LA MODERNITÉ

## De Corot aux Nabis, un siècle de Modernité

La collection s'ouvre sur les précurseurs du plein air et du pré-impressionnisme, avec un *Cheval alezan* de Théodore Géricault et une *Barque de pêche* de Jean-François Millet, estimée 500 000 – 800 000 €. Corot, Courbet et Boudin enrichissent cet ensemble fondateur, témoins d'une sensibilité au motif et à la lumière qui annonce les révolutions à venir.

L'impressionnisme s'incarne avec éclat dans deux toiles de Berthe Morisot *Dans les vignes* et *La Roche Plate au Portrieux* (est. 200 000 - 300 000 €), d'une rare délicatesse de touche, accompagnées d'un *Intérieur à Marquayrol* d'Henri Martin et d'œuvres de Guillaumin et Moret.

## L'École de Pont-Aven & les Nabis, le cœur de la collection

Au cœur de la vente, les Nabis et l'école de Pont-Aven occupent une place centrale et réunissent quelques-unes des œuvres les plus saisissantes de l'ensemble. *L'île Chevalier* de Maurice Denis, lot phare de la vacation (est. 700 000 – 1 000 000 €), dialogue avec *Sancta Martha* du même artiste (est. 600 000 – 800 000 €) pour révéler toute la profondeur spirituelle et décorative de ce maître de la modernité. Fidèles à leur nom *nabis* signifie *prophètes* en hébreu, ces artistes incarnent une rupture majeure dans l'évolution de la peinture des années 1890, portée par la conviction de Bonnard que *la peinture doit surtout être décorative*.

Pierre Bonnard est représenté par deux tableaux d'une intensité chromatique remarquable : *La petite fenêtre* (est. 550 000 – 750 000 €) et *La baignade* (est. 150 000 – 250 000 €), deux œuvres qui incarnent la liberté de couleur et d'espace si caractéristique de son langage. *Misia Natanson dans les bois* d'Édouard Vuillard (est. 450 000 – 650 000 €) complète cet ensemble avec la subtilité intimiste propre au peintre. Vallotton, Laval, Sérusier et Paul Ranson, dont *Suzanne et les vieillards* viennent enrichir ce moment d'exception.

## Belle-époque & Symbolisme, des mondes en marge

La Belle-Époque parisienne surgit avec *Au bar* de Louis Anquetin, aux côtés de Forain et Raffaëlli, évocateurs de la vie nocturne et des marges sociales d'un Paris en pleine effervescence.

Le Symbolisme belge offre deux joyaux rares : *l'Étude pour la Défiance* de Fernand Khnopff (est. 300 000 – 400 000 €), empreinte d'une mélancolie aristocratique, et la saisissante *Fillette au grand chapeau* de Léon Spilliaert (est. 300 000 – 400 000 €), œuvre d'une troublante présence. Redon, Puvis de Chavannes, Lévy-Dhurmer et Lacoste complètent cette incursion dans l'univers de l'intériorité et du rêve.



Jean-François MILLET  
*Barque de pêche* - circa 1870-1871  
Huile sur toile  
Signée en bas à gauche «J.F. Millet»  
32,50 x 40,50 cm  
Estimation : 500 000 - 800 000 €



Berthe MORISOT  
*Dans les vignes* - 1882  
Pastel sur papier  
Cachet de la signature en bas à gauche  
«Berthe Morisot» (Lugt L.1826)  
46 x 58,50 cm  
Estimation : 250 000 - 350 000 €



Pierre BONNARD  
*La petite Fenêtre* - 1946  
Huile sur toile  
Signée en bas à droite «Bonnard»  
et dédicacée au dos «A MADELEINE / TERRASSE»  
59 x 44 cm  
Estimation : 550 000 - 750 000 €



Édouard VUILLARD  
*Misia Natanson dans un bois* - circa 1897-1899  
Huile sur carton  
Signé en haut à gauche «E.Vuillard»  
42 x 56 cm  
Estimation : 450 000 - 650 000 €

# LOUIS GRANDCHAMP DES RAUX

## *Itinéraire d'un collectionneur en mouvement*



*« Les passions ne sont pas raisonnables, mais elles alimentent la vie d'un projet permanent. »*

- Louis Grandchamp des Raux

Louis Grandchamp des Raux est un collectionneur passionné dont le regard s'est formé très tôt, grâce à la fréquentation assidue des musées parisiens, qu'il arpente dès l'âge de dix ans. C'est la succession de la collection de son grand-père qui cristallise sa vocation et aiguise définitivement son regard, nourri d'une seule conviction: *regarder un tableau comme on fait connaissance avec une personne.*

Pendant près de vingt ans, il constitue un premier ensemble consacré à la grande peinture française des XVII<sup>e</sup> et XVIII<sup>e</sup> siècles: Boucher, Fragonard, Hubert Robert, Greuze, avant de se consacrer pleinement à partir de 2010 à la peinture du passage vers la modernité: de Corot aux Nabis, avec une fascination particulière pour Maurice Denis et Edouard Vuillard, incarnant l'audace et la rupture esthétique de la fin du XIX<sup>e</sup> siècle. En 2015, une première vente de sa collection, consacrée à la peinture française des XVII<sup>e</sup> et XVIII<sup>e</sup> siècles orchestrée avec Artcurial et Sotheby's, rencontre un vif succès.

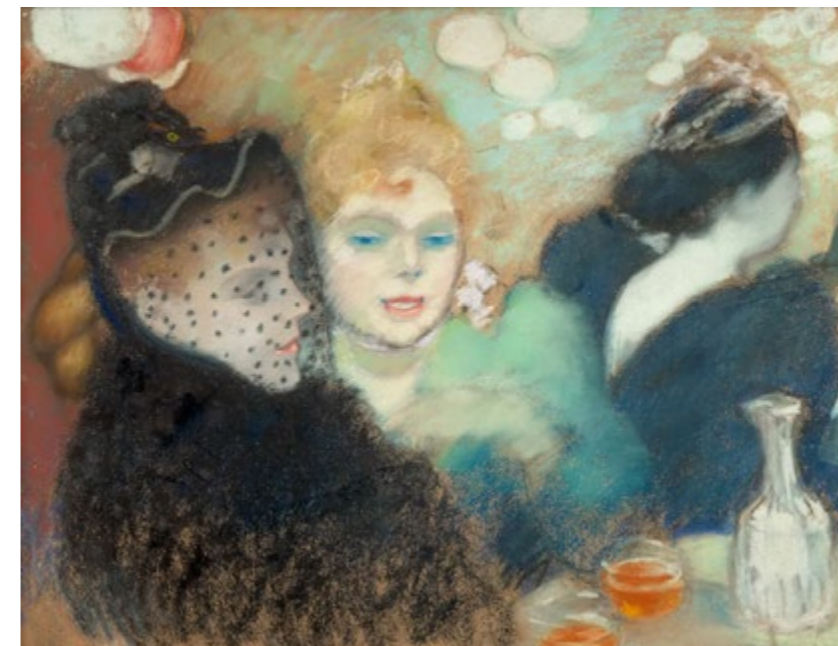
Entrepreneur accompli dans les secteurs de la finance, de l'industrie, de l'hôtellerie et de l'immobilier, il rejoint Artcurial entre 2016 et 2023 en tant que consultant, contribuant à la transmission du savoir à travers conférences et dialogue étroit avec les experts.

Aujourd'hui, fidèle à cette vision dynamique du collectionnisme, refusant les compromis, préférant ouvrir un nouveau cycle plutôt que de se satisfaire d'un ensemble figé, Louis Grandchamp des Raux présente une nouvelle sélection d'œuvres, guidée par la passion, l'exigence et le renouvellement constant du regard.



Maurice DENIS  
Sancta Martha - 1893  
Huile sur toile  
Signée du monogramme et datée en bas à droite «M/A/D/93», titrée le long du bord supérieur «SCTA 'MARTHA»  
46,50 x 38,30 cm  
Estimation : 600 000 - 800 000 €

Léon SPILLIAERT  
Fillette au grand chapeau, bord de mer - 1909  
Encre de Chine, gouache et pastel sur papier  
Signé et daté en bas à gauche «L.Spilliaert 09»  
60 x 69,50 cm  
Estimation : 300 000 - 400 000 €



Louis ANQUETIN  
Au bar - circa 1891  
Pastel sur carton  
53,50 x 70,50 cm  
Estimation : 250 000 - 350 000 €

## Informations pratiques

### Vente aux enchères :

Samedi 24 octobre 2026  
16h

### Expositions publiques :

Les 19, 20, 21, 22, 23 et 24 octobre 2026  
11h-18h

### Artcurial

7 rond-point  
des Champs-Élysées Marcel-Dassault  
75008 Paris

## Contacts presse

Anne-Laure Guérin  
+33 (0)1 42 99 20 86  
alguerin@artcurial.com

Déborah Bensaïd  
+33 (0)6 23 68 46 69  
dbensaïd@artcurial.com

**Paul RANSON**  
*Schouchana ou Suzanne ou  
Suzanne et les vieillards - 1891*  
Encaustique sur toile  
Signée en bas à droite «P.Ranson»,  
contresignée et datée au dos «P.Ranson/ Janvier-1891»  
65 x 53,70 cm  
Estimation : 250 000 - 350 000 €

## À propos d'Artcurial

Fondée en 2002, Artcurial, première maison de ventes aux enchères en France basée à Paris, conforte en 2025 sa place de premier plan sur le marché de l'art international.

Avec 4 lieux de ventes à Paris, Monaco, Marrakech et Bâle, la maison totalise 208,6 millions d'euros en volume de ventes en 2025. Elle couvre l'ensemble du champ des grandes spécialités : des Beaux-Arts aux Arts Décoratifs, Automobiles de collection, Joaillerie, Horlogerie de collection, Vins fins et Spiritueux...

[www.artcurial.com](http://www.artcurial.com)

Résolument tournée vers l'international, Artcurial affirme son réseau à l'étranger avec des bureaux de représentation à Bruxelles, Milan, Monte-Carlo, Munich et Marrakech, ainsi qu'une présence en Autriche et en Espagne.

Afin de renforcer sa présence en Suisse, Artcurial s'est associée en 2023 à la maison de ventes Beurret Bailly Widmer et a inauguré en mars 2025 un nouvel espace à Genève.

# ARTCURIAL

