

Carolein SMIT (1960-)
Two Headed Lamb - 2010
Grès émaillé
33 x 47 x 40 cm
Pièce unique
Estimation : 12 000 - 15 000 €



ARTCURIAL
Communiqué de presse

EARTH & FIRE

Ceramics

Vente aux enchères du 23 octobre 2026
Paris

Fidèle à son esprit d'innovation et à son attention constante aux évolutions du marché de l'art, Artcurial organise pour la première fois une vente entièrement consacrée à la céramique. Intitulée *Earth and Fire : Ceramics*, cette vacation se tiendra le 23 octobre prochain, à l'occasion de Ceramic Art Fair + Glass et d'Art Basel Paris.

Cette vente marque une étape importante dans la reconnaissance institutionnelle et marchande de ce médium qui connaît depuis plusieurs années un regain d'intérêt auprès des collectionneurs et amateurs. À travers une sélection exigeante, *Earth and Fire, Ceramics* mettra en lumière la richesse des approches de la céramique, entre expérimentation formelle, héritage artisanal et expression sculpturale.

Réunissant artistes émergents et figures majeures, l'ensemble proposera un dialogue inédit entre générations et sensibilités. Des œuvres de Carolein Smit, Kim Simonsson, Elmar Trenkwalder ou Betty Woodman côtoieront ainsi des créations de Jacques Blin, Georges Jouve et Pol Chambost, illustrant la diversité des langages et des esthétiques qui façonnent aujourd'hui ce champ de création. La céramique classique mais également japonaise ainsi que le Craft seront représentés à travers toutes ces pièces uniques.

Le commissariat de la vente a été confié à Jean-Marc Dimanche, cofondateur de Ceramic Brussels aux côtés de Gilles Parmentier.

DIALOGUE ENTRE CERAMIQUE CLASSIQUE, JAPONAISE ET CRAFT



Jacques BLIN (1920 - 1995)
Vase - Circa 1960- 1970
Céramique émaillée bleue à décors incisés
Hauteur : 29,5 cm
Estimation : 3 000 - 4 000 €



Georges JOUVE (1910-1964)
Vase bouteille - Circa 1950
Céramique émaillée orange
Hauteur : 33 cm
Estimation : 5 000 - 7 000 €

Depuis des millénaires, la céramique est synonyme de terre et de feu, de savoir faire et de passion. Né au Proche-Orient, l'art de la céramique atteint en Grèce antique un haut niveau de qualité artistique et constitue un témoignage majeur de la vie et de la culture des anciens Grecs. Avec le temps, la céramique a évolué jusqu'à la création au XVIII^e siècle de manufactures de porcelaines françaises, telles que Sèvres et le développement des ateliers du Sud de la France. Il s'agit d'un savoir-faire transmis de génération en génération, de techniques traditionnelles qui demandent une maîtrise rigoureuse et beaucoup de patience.

Jacques Blin (1920-1995) est l'un des céramistes

emblématiques des années 1950 en France, fervent défenseur de sa profession et des métiers d'art. Il développe un style reconnaissable de tous : un décor incisé fait à main levée et l'utilisation d'oxydes métalliques avant l'émaillage qui apporte au fond un effet nuageux ou pierreux. Artcurial présentera ainsi le 23 octobre prochain l'un de ses vases émaillés bleus, estimé 3 000 - 4 000 €.

Un autre céramiste emblématique du XX^e siècle qui érigea la céramique en art sera également représenté dans cette vente : Georges Jouve (1910 - 1964). Le vase bouteille présenté illustre parfaitement son approche sculpturale de la céramique, mêlant formes libres et épurées (est.: 5 000 - 7000 €).

La céramique japonaise occupe quant à elle une place unique. Le Japon a érigé la céramique en art avec des styles emblématiques comme le *Bizen* ou *Raku*. La céramique de *Bizen* se caractérise par une couleur marron-rouge et l'absence de traces extérieures résultant de la cuisson. Et la céramique de *Raku* est le résultat d'une technique d'émaillage liée essentiellement à la fabrication de bols pour la cérémonie du thé. Les pièces créées doivent résister à de forts écarts de température.

Ici, l'imperfection est une vertu, à l'image de l'oeuvre en grès *Natural Ash Glaze Pot* de Shozo Michikama estimée 500 - 800 €. Shōzō Michikawa, né en 1953 à Hokkaido au Japon, est un céramiste dont les oeuvres, souvent destinées au *Chanoyu* (cérémonie du thé), se distinguent par des formes tourbillonnantes et des spirales dynamiques réalisées au tour. La reconnaissance de son travail



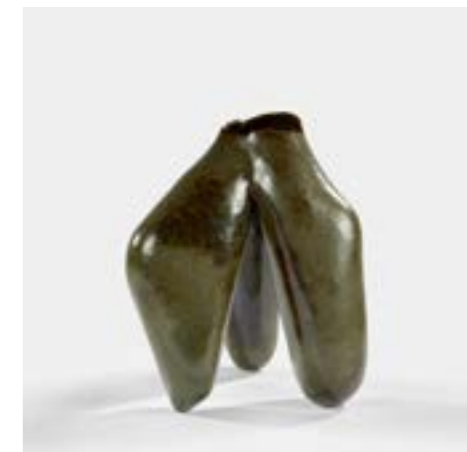
Shozo MICHIKAWA (1953 -)
Natural Ash Glaze Pot - 2004
Grès
25 x 11 cm
Estimation : 500 - 800 €

Aujourd'hui, une nouvelle génération s'approprie ces techniques et les réinvente à travers le *Craft* ; l'art de créer avec ses mains, de donner une âme à la matière. Tout en respectant des procédés ancestraux qui ont fait la réputation de la céramique, le *Craft* souligne l'imperfection, le geste et l'émotion. A l'image du *Summer vase* de Betty Woodman (1930-2018), estimé 10 000 - 15 000 €. Cette dernière s'est imposée comme une figure majeure de l'art américain d'après-guerre en transformant la céramique traditionnelle en un art contemporain sculptural et multimédia. Son oeuvre opère une synthèse unique entre la peinture, l'architecture et la domesticité, puisant ses influences aussi bien dans les fresques romaines et l'art de la

est mondiale et en 2005 il a eu l'honneur d'être le premier céramiste étranger à présenter une exposition personnelle dans l'enceinte de la Cité Interdite à Pékin.

La vente présentera également un vase en céramique émaillée de Kazuo Takiguchi, estimée 3 500 - 4 500 €. Originaire de Kyoto, il est un artiste de renommée internationale qui a rompu avec la tradition fonctionnelle pour se consacrer à la création de sculptures biomorphiques abstraites. Son oeuvre se distingue par une technique de modelage unique consistant à manipuler de grandes feuilles d'argile extrêmement fines, pliées ou drapées sur des moules pour créer des formes organiques pleines de tension.

Aujourd'hui, les oeuvres de ces deux artistes japonais figurent dans les collections de musées majeurs tels que le Victoria and Albert Museum à Londres.



Kazuo TAKIGUCHI (1953 -)
Untitled - circa 1990
Vase - Pièce unique
Céramique émaillée
Hauteur : 37,5 cm
Estimation : 3 500 - 4 500 €

Renaissance que chez des maîtres modernistes tels que Matisse et Bonnard. La reconnaissance de son travail a atteint un sommet historique en 2006, lorsqu'elle est devenue la première femme artiste vivante à faire l'objet d'une rétrospective au Metropolitan Museum of Art de New York.

Autre oeuvre phare : *Two headed Lamb* de la céramiste hollandaise Carolein Smit, (est.: 12 000 - 15 000 €). L'artiste s'est imposée sur la scène artistique internationale grâce à ses sculptures souvent inspirées du memento mori, de la vanité, de la mythologie et de la symbolique baroque. Ses oeuvres représentent des animaux, des squelettes, des figures hybrides et fantastiques.

Informations pratiques

Vente aux enchères :

Vendredi 23 octobre 2026 - 16h

Exposition publique :

Du 17 au 23 octobre 2026
11h - 18h

Artcurial
7 Rond-Point
des Champs-Élysées Marcel Dassault
75008 Paris

Contacts presse

ARTCURIAL

Anne-Laure Guérin
+33 (0)6 71 23 37 54
alguerin@artcurial.com

Déborah Bensaïd
+33 (0)6 23 68 46 69
dbensaïd@artcurial.com

Betty WOODMAN (1930-2018)
Summer Vase, New York - 1996
Terre cuite émaillée, faïence émaillée, résine
époxy, laque et peinture acrylique
67,5 x 65 x 24 cm
Estimation : 10 000 - 15 000 €



À propos d'Artcurial

Fondée en 2002, Artcurial, première maison de ventes aux enchères en France basée à Paris, conforte en 2025 sa place de premier plan sur le marché de l'art international.

Avec 4 lieux de ventes à Paris, Monaco, Marrakech et Bâle, la maison totalise 208,5 millions d'euros en volume de ventes en 2025. Elle couvre l'ensemble du champ des grandes spécialités : des Beaux-Arts aux Arts Décoratifs, Automobiles de collection, Joaillerie, Horlogerie de collection, Vins fins et Spiritueux...

www.artcurial.com

Résolument tournée vers l'international, Artcurial affirme son réseau à l'étranger avec des bureaux de représentation à Bruxelles, Milan, Monte-Carlo, Munich et Marrakech, ainsi qu'une présence en Autriche et en Espagne.

Pour renforcer son réseau en Suisse, Artcurial s'est associé en 2023 à la maison de vente Beurret Bailly Widmer et a ouvert en mars 2025 un nouvel espace à Genève.

ARTCURIAL