

DOSSIER DE PRESSE

22.01
v
25.01



MONS 20
EN LUMIÈRES 26

Entrer dans la lumière.
Un besoin d'éclairer le monde

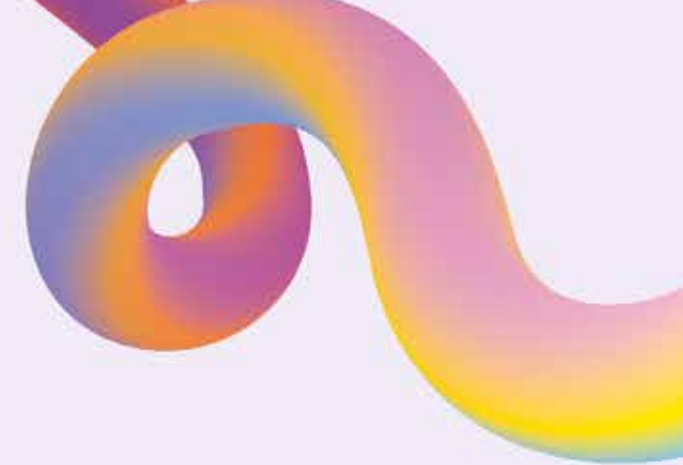
www.monsenlumieres.be

#MEL2026



VISIT
Wallonia
.be

COMMUNIQUÉ DE PRESSE



Après avoir émerveillé des centaines de milliers de visiteurs, Mons en Lumières, porté par la Ville de Mons, revient du 22 au 25 janvier 2026 pour une nouvelle édition qui promet d'embraser le cœur du centre historique. Pendant quatre soirées, la ville se métamorphose en un vaste écrin lumineux où patrimoine architectural, culture et imaginaire s'entrelacent.

Depuis deux ans, le festival s'impose comme l'un des grands rendez-vous hivernaux en Wallonie, illuminant Mons lorsque les jours sont plus courts et que l'atmosphère se fait plus feutrée. Véritable succès populaire, le festival a déjà rassemblé plus de 260.000 visiteurs et confirmé son impact positif sur la vitalité touristique et économique de la région.

Cette troisième édition prolonge cette dynamique ambitieuse. Un parcours gratuit de 3 kilomètres, dessiné à travers les rues, les places et les sites emblématiques de la ville, et jalonné de 17 installations lumineuses spectaculaires. Chaque œuvre, pensée comme une rencontre, une surprise ou un moment suspendu, offre un nouveau regard sur la richesse patrimoniale et culturelle montoise. Rien n'est répété : tout est réinventé.

L'événement s'est construit en collaboration avec l'UMONS et le MUMONS, invités de l'année, en écho à l'exposition «Électrique !». Il s'articule autour d'un thème poétique porteur : « **Entrer dans la lumière. Un besoin d'éclairer le monde** », une invitation à franchir un seuil, à raviver symboliquement cette flamme intérieure qui éclaire notre rapport à la ville, à l'autre et à l'art.

Cette édition s'inscrit également dans un moment fort de la vie culturelle montoise, puisqu'elle coïncide avec le week-end de clôture de l'exposition internationale « **David Hockney. Le Chant de la Terre** » au CAP. Un dialogue naturel s'installe alors entre art pictural et art lumineux : couleur, émotion et lumière se répondent et prolongent la réflexion autour du regard, de la nature et du sensible. Les visiteurs pourront ainsi passer d'un univers à l'autre dans une continuité esthétique et sensorielle.

Au-delà de l'expérience artistique, Mons en Lumières affirme ainsi plus que jamais son rôle de moteur pour le centre-ville. Les visiteurs, toujours plus nombreux, viendront non seulement admirer les créations lumineuses, mais aussi vivre Mons, ressentir l'énergie singulière qui anime la ville. Le festival accompagne également la métamorphose des quartiers historiques, aujourd'hui magnifiés par les rénovations urbaines et une vision culturelle ambitieuse.

Engagé dans une démarche durable, le festival poursuit par ailleurs son effort pour réduire son empreinte écologique en privilégiant des dispositifs sobres en énergie et une organisation attentive à l'environnement.

Mons en Lumières est entièrement gratuit et accessible à toutes et tous.

Enfin, l'événement se poursuit durant un deuxième week-end à Frameries les 13 et 14 février 2026, sur le site de SPARKOH!, métamorphosé à cette occasion. Il offre aux visiteurs l'occasion de retrouver l'esprit de Mons en Lumières dans un cadre différent, plus intimiste, au cœur d'un ancien site industriel devenu lieu de savoirs et de découvertes.

LE MOT DU BOURGMESTRE DE LA VILLE DE MONS, NICOLAS MARTIN



Du 22 au 25 janvier 2026, notre ville accueillera la troisième édition du Festival des Lumières. En plein cœur de l'hiver, lorsque les jours sont plus courts et que la ville se fait plus calme, Mons choisit d'allumer la flamme de la créativité et de la convivialité.

Mons en Lumières, c'est bien plus qu'un festival : c'est une aventure collective, une invitation à (re)découvrir notre ville sous un autre regard. Mons est la plus belle ville de Wallonie, elle s'y prête donc très bien. Avec un parcours gratuit de 3 km, jalonné de 17 installations lumineuses spectaculaires, les rues et les places se métamorphosent en un univers féerique, poétique, parfois surprenant, toujours magique.

Cet événement, porté par une vision ambitieuse et soutenu par des fonds européens à vocation touristique, connaît déjà un succès grandissant. L'édition 2026 s'annonce encore plus forte, plus belle, plus rayonnante ! Les visiteurs, toujours plus nombreux, viendront admirer les œuvres, mais aussi vivre Mons : flâner dans nos commerces, s'attarder dans nos cafés et restaurants, profiter de l'énergie unique qui anime notre centre-ville.

Ce festival n'est pas qu'un moment suspendu : il est un accélérateur de dynamisme pour Mons. Il s'inscrit aux côtés de nos grands rendez-vous culturels et renforce l'image de notre ville comme une destination incontournable en Wallonie. Il accompagne aussi la transformation de nos quartiers historiques, qui sortent embellis et réinventés des travaux de rénovation.

Mons en Lumières, c'est le pari de l'audace et de la créativité. C'est la promesse d'un hiver lumineux, d'un centre-ville vibrant, d'une collectivité fière de rayonner bien au-delà de ses frontières.

Je vous y donne rendez-vous.

LE MOT DE L'ÉCHEVINE

DE LA CULTURE DE LA VILLE DE MONS, CHARLOTTE DE JAER

Depuis deux ans, Mons en Lumières illumine nos hivers et nous réapprend, à chaque édition, à habiter la nuit autrement. À la réouvrir. À la reprendre. Le festival révèle notre territoire sous un angle inattendu et s'est imposé comme l'un des rendez-vous culturels les plus marquants de Wallonie : un moment suspendu où la ville se laisse traverser par l'art et où la nuit retrouve sa place de grande scène collective, vivante et partagée.

Alors que des centaines de milliers de visiteurs ont déjà arpenté ces parcours poétiques, nous préparons avec une immense fierté cette troisième édition, qui s'inscrit dans la continuité des précédentes tout en ouvrant un nouveau chapitre. Une édition qui, une nouvelle fois, se déploiera en deux temps : au cœur historique de Mons et au SPARKOH! à Frameries. Ce choix affirme notre volonté de mettre en lumière la pluralité de notre territoire, entre patrimoine remarquable et héritage post-industriel. Deux univers, deux atmosphères... mais un même souffle créatif, une même manière de raconter la ville autrement.

Cette édition 2026 se construit autour d'un thème profondément inspirant : « Entrer dans la lumière. Un besoin d'éclairer le monde ». Un thème qui, au-delà de son sens évident, touche aussi à quelque chose de plus intime : ce moment où l'on franchit un seuil, où l'on avance en conscience, où l'on accepte le travail patient qui permet de mieux voir.

En collaboration avec l'UMONS et le MUMONS, en écho à leur exposition "Électrique!", nous invitons à explorer la lumière sous toutes ses formes : phénomène physique, source d'énergie, symbole de connaissance, d'espoir et de lien. Dans un monde traversé par le doute et la complexité, la lumière devient ici un geste vers l'autre, un élan pour ranimer nos imaginaires.

Les artistes seront, une fois encore, au rendez-vous pour réinventer nos espaces, transformer nos rues, sublimer nos places. Rien ne sera répété : tout sera recréé avec audace, sensibilité et poésie. Du centre-ville aux anciens vestiges industriels de Frameries, chaque étape offrira une expérience à part entière, une halte où l'on prend le temps de ressentir, d'observer, d'émerveiller.

Je suis particulièrement fière de voir ce festival, devenu un véritable succès populaire, continuer à grandir tout en restant fidèle à ses valeurs : gratuité, accessibilité, créativité et responsabilité environnementale. En réduisant notre empreinte écologique et en soutenant l'économie locale, nous affirmons qu'une grande fête culturelle peut être une fête durable, ouverte et solidaire.

Mons en Lumières 2026, c'est l'audace d'une ville, la passion d'un territoire, et la force d'un projet construit avec nos partenaires, nos artistes, nos équipes et tous ceux qui font vivre la culture. Mais surtout, c'est un moment collectif où nous choisissons, ensemble, d'entrer dans la lumière — et de continuer à faire de la nuit un espace vivant, partagé et profondément humain.

Je vous souhaite, avec enthousiasme et fierté, un merveilleux voyage au cœur de cette nouvelle édition.

LA THÉMATIQUE DE MONS EN LUMIÈRES 2026

Entrer dans la lumière. Un besoin d'éclairer le monde



Imaginée et mise en œuvre par la Ville de Mons, cette nouvelle édition s'appuie sur une collaboration forte avec l'Université de Mons (UMONS) et le MUMONS, autour de l'exposition "Électrique !", afin d'explorer une thématique à la fois poétique, sensorielle et profondément contemporaine : « Entrer dans la lumière. Un besoin d'éclairer le monde. »

Née d'un dialogue entre art et science, cette thématique interroge notre rapport à la lumière sous toutes ses formes. Elle invite à franchir un seuil, à quitter l'obscurité pour mieux percevoir ce qui nous entoure, à rallumer symboliquement la flamme qui éclaire nos imaginaires.

À travers cette exploration, la lumière devient bien plus qu'un simple phénomène visuel : elle est énergie, chaleur, mouvement, mais aussi connaissance, conscience et lien entre les êtres.

L'exposition "Électrique !", conçue par le MUMONS, explore les pouvoirs fascinants de l'électricité et son rôle dans la naissance du monde moderne. Elle met en lumière la manière dont l'énergie circule, se transforme et alimente nos sociétés, nos créations et nos rêves.

En écho à cette approche, Mons en Lumières 2026 invite les artistes à prolonger cette réflexion dans l'espace urbain, à travers des installations où la lumière se fait vivante, vibrante et tangible.

Cette édition se veut une ode aux éclats du visible et à la beauté du sensible. Le parcours propose une expérience immersive où la lumière pulse, se fragmente ou renaît, pour mieux éveiller la curiosité et la contemplation.

Dans un monde saturé d'images et de vitesse, Mons en Lumières 2026 offre un moment suspendu, une respiration collective, un temps pour ressentir et comprendre.

En choisissant cette thématique, la Ville de Mons, soutenue par ses partenaires de l'UMONS, du MUMONS et de la commune de Frameries et du SPARKOH! affirme sa volonté de rassembler les disciplines, de relier les regards et d'ouvrir un espace où l'art et la science s'unissent pour éclairer le monde autrement.



LES COLLABORATIONS ET CRÉATIONS LOCALES

Depuis sa création, Mons en Lumières s'appuie sur les forces vives du territoire pour donner vie à son parcours. L'édition 2026 poursuit cette dynamique en associant des acteurs majeurs du monde académique, artistique et culturel montois.



UMONS et MUMONS

Invitée de l'édition 2026, l'UMONS et son musée, le MUMONS, ont collaboré avec la Ville de Mons à la construction de la thématique « Entrer dans la lumière. Un besoin d'éclairer le monde », en écho à l'exposition "Électrique !".

Cette collaboration s'incarne à plusieurs moments du parcours : dès l'introduction, une capsule vidéo conçue par le MUMONS apporte des repères scientifiques et historiques.

Plus loin, la Faculté polytechnique de l'UMONS, à la rue de Houdain, révèle son histoire intimement liée à l'électricité via le dispositif de projection CityLight développé par l'Institut Numédiart de l'UMONS.

Enfin, à la place du Parc – entourée des bâtiments de l'UMONS et de son musée –, les chercheurs de l'UMONS partagent leur vision émotionnelle et artistique sur l'installation présente.

Les deux créations visuelles présentées dans le cadre du parcours ont été réalisées par le ònō studio.

ARTS²

Pour la troisième année consécutive, ARTS² (École supérieure des arts de Mons) s'associe à l'événement à travers la création d'installations originales réalisées par les étudiants de la section Arts numériques. Accompagnés par leurs professeurs, ils explorent les interactions entre image, son et mouvement, et participent à la construction d'un véritable laboratoire artistique à ciel ouvert.


Cette collaboration illustre la volonté de former les jeunes artistes à la création dans l'espace public, tout en leur offrant une visibilité concrète au sein d'un festival reconnu.

Ces partenariats, auxquels s'ajoutent les écoles et institutions locales, traduisent la mission première de Mons en Lumières : rassembler les savoirs et les talents, encourager la transmission et célébrer la créativité collective. À la croisée des disciplines, le festival devient un lieu de rencontre entre art, science et pédagogie, où la lumière agit comme un langage commun pour inspirer, apprendre et émerveiller.

SPARKOH!

A chaque édition Mons en Lumières s'exporte dans une commune avoisinante afin de faire rayonner l'événement et d'attirer du public dans un autre lieu. Il s'agit toujours d'un événement de moins grande ampleur, composé d'une ou deux installations. Mais cela permet surtout aux habitants de ces autres communes de pouvoir bénéficier d'un peu de magie près de chez eux et de continuer à profiter des féeries de Mons en Lumières.

Cette année, le partenariat s'est créé avec la commune de Frameries et le site de SPARKOH! bâti sur un magnifique site industriel, l'ancien charbonnage de Crachet-Picquery. Un videomapping notamment permettra de rendre hommage à ce patrimoine rempli de souvenirs et de mettre en lumière des témoignages émouvants et marquants.



LE PARCOURS MONS EN LUMIÈRES 2026

Le parcours lumineux se déploie au cœur du centre historique sur près de 3 kilomètres, invitant à une déambulation immersive entre patrimoine et création contemporaine. Au fil des installations, la ville se dévoile autrement : les lieux familiers se transforment, les perspectives s'ouvrent, les détails architecturaux se révèlent sous un jour nouveau.

Le parcours investit de nouveaux espaces tout en revisitant certains sites emblématiques des précédentes éditions. De la Place Léopold à la Grand-Place, du parc du Beffroi au Jardin du Mayeur, de la collégiale Sainte-Waudru à la Maison Losseau, chaque halte offre son atmosphère propre, son rythme, son intensité. Certaines installations jouent la carte du monumental, d'autres privilégient l'intimité, la poésie ou l'interaction.

Au gré des ruelles et des jardins, la promenade oscille entre contemplation et immersion sensorielle : silences et sonorités, projections éclatantes et lumières diffuses accompagnent le visiteur. La ville se pare alors de reflets et de nuances qui guident le regard et invitent à la rêverie, révélant une nouvelle fois la richesse patrimoniale et artistique de Mons.

Avec cette nouvelle édition, la Ville de Mons réaffirme son engagement à mettre en lumière son patrimoine exceptionnel et à proposer une expérience culturelle accessible à toutes et tous.



C'est à la Place Léopold, au pied de la gare de Mons, que débute le parcours. Transformée en véritable espace d'accueil, la place servira de sas immersif avec pour objectif de plonger immédiatement le public dans l'atmosphère du festival.

Dès les premiers pas, les visiteurs pourront découvrir une capsule vidéo "**Chroniques de Lumière**" conçue par le MUMONS, dédiée à l'histoire de l'électricité inspirée par l'exposition "Électrique !". Pensée comme une mise en contexte accessible et pédagogique, elle offre des repères scientifiques et historiques qui éclairent la suite du parcours. Une manière d'allier médiation, découverte et émotion, tout en soulignant la dimension contemporaine du thème.

Avec cette porte d'entrée inédite, Mons en Lumières confirme sa volonté de proposer un événement où art, science et récit se croisent pour interroger notre rapport à la lumière et à l'énergie.

CHRONIQUES DE LUMIÈRE

UMONS / MUMONS /
ŌNŌ STUDIO

📍 Place Léopold

Du premier feu qui repousse la nuit aux LED qui dessinent nos villes contemporaines, ce court-métrage raconte la grande histoire lumineuse de l'Humanité. Chaque invention inaugure une ère nouvelle, chaque étincelle dévoile d'autres manières de regarder le monde. Pour cet événement, Mons s'inscrit dans cette continuité et se pare d'œuvres qui insufflent à la nuit une énergie vive et mouvante.



1 LAMPE-MOI! TILT

📍 Place Léopold

Entre mémoire et démesure, la Place Léopold s'illumine autrement avec «Lampe-moi!», une installation monumentale du collectif Tilt. Des lampes d'architecte géantes se penchent avec bienveillance vers les passants, tandis que de vastes projecteurs évoquant des lampes de poche transforment la place en un décor mouvant de faisceaux et de couleurs. Le public est invité à s'asseoir, observer et partager ce théâtre de lumière urbaine où les objets du quotidien deviennent sculptures. Entre poésie et design, «Lampe-moi!» détourne la lumière pour révéler l'échelle humaine et la beauté du familier, rappelant que la ville est avant tout un espace à vivre et à rêver ensemble.



2 HÉLIOTROPE LUMINARISTE

📍 Collégiale Sainte-Waudru

Avec "Héliotrope", le collectif Luminariste sublime la collégiale Sainte-Waudru en un espace sacré baigné de lumière et de son. Cinq disques suspendus diffusent des halos mouvants inspirés des rosaces, des tournesols et du cycle solaire, dessinant un paysage lumineux en perpétuel renouvellement. Des sons organiques — souffle du vent, murmure de l'eau, vibrations d'abeilles — accompagnent la circulation des faisceaux dans une boucle contemplative de six minutes. L'installation invite à une forme de luminothérapie symbolique, un moment suspendu où la lumière devient souffle et la pierre devient résonance.

3 UN DIALOGUE COSMIQUE ROMAIN TARDY

📍 Parc du Beffroi

L'artiste Romain Tardy imagine, avec la complicité musicale du groupe Before Tigers, une œuvre immersive présentée pour la première fois à Mons. Dans l'écrin du parc du Beffroi, une conversation lumineuse et sonore s'établit entre la Terre et une entité lointaine, évoquant la voix d'un monde en dialogue avec le cosmos. Des projections, des rythmes lumineux et un laser installé au sommet du Beffroi interagissent en temps réel, tissant un lien entre ciel et monument. À la croisée de la science-fiction et de la méditation visuelle, "Un Dialogue Cosmique" invite chacun à contempler l'humanité depuis l'infini et à redécouvrir la beauté de notre planète.



4 PETITES MAINS - GRANDES LUMIÈRES EXTERNAT SAINT-JOSEPH / SECTION MATERNELLE

📍 Rue des Gades

Des photophores en papier calque, travaillés à l'écoline, s'illuminent de bougies LED. L'ensemble révèle un jeu de lumière doux, poétique et coloré. Des vitraux rétro-éclairés prennent aussi vie grâce à la lumière. Délicatement décorés par les élèves et leurs institutrices, chaque création apporte une touche artistique et ludique à l'installation.

5 ENLIGHTENMENT MAGICSTREET / ANTOINE GOLDSCHMIDT

📍 Jardin du Mayeur

Dans le Jardin du Mayeur, l'artiste belge Antoine Goldschmidt signe un hommage à l'époque des Lumières. Des prismes de verre disposés sur la pelouse diffractent des faisceaux laser en une infinité de fragments colorés, transformant le jardin en un paysage féerique où raison et imagination se rencontrent. La lumière rebondit, s'étire et s'anime au rythme d'une bande sonore enveloppante, faisant dialoguer science, poésie et nature. "Enlightenment" célèbre la clarté de la pensée et la beauté de la connaissance, offrant une expérience sensorielle et contemplative.

6 ABSTRACT COLLECTIF COIN ET MAXIME HOUOT

📍 Grand-Place

Sur la Grand-Place, Maxime Houot et le Collectif Coin transforment l'espace en une matrice monumentale composée de 81 pixels lumineux suspendus. Chaque point s'élève, descend, pulse et s'illumine au rythme d'une composition sonore hypnotique, dessinant des lignes de temps visibles dans l'air. Inspirée par la théorie de la relativité, l'œuvre matérialise le passage du temps et la coexistence des instants, brouillant les frontières entre passé et présent. Avec «Abstract», la lumière devient langage et mouvement, reliant science, art et émotion au cœur du patrimoine montois.

7 PULSING CONSTELLATION – À CŒUR OUVERT CRAFTEKE

📍 CAP, rue Neuve

Le jardin du "Poirier beurré" au CAP devient un espace vibrant où la lumière prend le pouls de la vie. Chaque visiteur pose un doigt sur un réceptacle ; son rythme cardiaque anime une constellation suspendue au-dessus de lui. Rouges profonds et pulsations sonores s'unissent en une immersion sensorielle qui relie corps, lumière et communauté. Inspirée du phénomène du zinc flash — l'éclat lumineux observé à la fécondation — l'installation évoque la naissance et la vitalité. "Pulsing Constellation" fait battre le cœur du festival : une œuvre participative qui relie les êtres par leur énergie vitale.



8 POINT OF (NO) RETURN ANASTASIA ISACHSEN

📍 Place du Parc
Partenaire : UMONS

Sous la forme d'un cercle de lumière, "Point of (No) Return" invite le public à observer la glace fondre puis se figer selon sa présence. La lumière réagit aux mouvements : approcher déclenche le dégel, s'éloigner rétablit le froid, jusqu'à la tempête finale symbolisant le point de non-retour climatique. Capteurs, projections et bande sonore enveloppante traduisent la fragilité du vivant et la responsabilité humaine. L'œuvre fait dialoguer art, science et écologie, rappelant que chaque geste modifie l'équilibre du monde.

9 ALL THE TREES STUDIO LEMERCIER (JULIETTE BIBASSE ET JOANIE LEMERCIER) ET BEFORE TIGERS

📍 Maison Losseau – Rue de Nimy, 37/39

Au cœur du jardin de la Maison Losseau, "All the Trees" révèle la respiration lumineuse des arbres. Chaque branche s'illumine comme traversée par une énergie silencieuse, offrant un spectacle à la fois technologique et contemplatif. Pensée pour Mons, l'installation met en valeur la flore locale et souligne la nécessité de préserver le vivant. Autonome en énergie et peu consommatrice, elle incarne une création responsable où art et écologie se rejoignent dans une même poésie.



©All the Trees, Studio Lemerrier (Juliette Bibasse et Joanie Lemerrier)

10 NEURON JUAN FUENTES

📍 Palais de Justice – Rue de Nimy, 35

Dans le Palais de Justice, "Neuron" plonge le visiteur au cœur du cerveau lumineux. Des structures translucides évoquant des neurones s'animent au passage du public, leurs impulsions LED traduisant la circulation des signaux nerveux. La lumière devient métaphore de la pensée : vibration, connexion, illumination. Entre art, science et introspection, l'œuvre questionne notre perception et invite à reconnaître la lumière intérieure qui guide chacun.



11 CARNET DE VOYAGE D'UNE PARTICULE

CO-CRÉATION ÉTUDIANTS D'ARTS²
(Mons) **ET OCAD UNIVERSITY**
(Toronto, Canada)

📍 Rue des Fossés

Un photon né au cœur du soleil entame un voyage à travers l'espace et la matière.

De l'étoile à l'atome, l'installation "Carnet de voyage d'une particule" fait de cette traversée une expérience poétique et sensorielle.

Chaque éclat y révèle le lien invisible entre énergie, nature et existence.

Fruit d'une collaboration Erasmus+ entre ARTS² et l'OCAD University, l'œuvre symbolise la rencontre entre art, science et pédagogie.

Présentée à Mons en Lumières 2026, elle voyagera ensuite jusqu'à Toronto, où elle sera intégrée à la Nuit Blanche, reliant deux continents par la lumière et la création.

12 PLANÈTES PITAYA

📍 Rue du Miroir

Partenaire : VisitMons

Quatorze sphères suspendues transforment la Rue du Miroir en un univers cosmique. Les « Planètes » de tailles variées reflètent la lumière mouvante des façades, créant une déambulation poétique entre ombres et éclats. Visible depuis chaque extrémité de la rue, l'installation évoque un ballet céleste à échelle humaine. Réalisée à partir de matériaux recyclables et d'éclairages sobres, « Planètes » démontre qu'un voyage interstellaire peut aussi être durable.

L'œuvre est pérenne et installée par VisitMons dans le cadre du projet « L'art habite la ville ».

13 DANS LA LUMIÈRE AMÉLIE KESTERMANS, EMILIE DERVILLE ET FABIEN LAISNEZ

📍 Rue de la Coupe – Hôtel «Coupe d'Or»

«Dans la lumière» transforme la première portion de la Rue de la Coupe en un tunnel vibrant de fils fluorescents jaunes.

Sous l'effet de la lumière UV, ces filaments ondulent au passage des visiteurs et émettent un léger tintement grâce à de petits grelots suspendus.

L'installation évoque à la fois le filament d'une ampoule et l'or de l'ancien hôtel « Coupe d'Or », rappelant les histoires et les échanges d'autrefois.

En franchissant ce passage, chacun entre littéralement dans la lumière, dans une atmosphère chaleureuse et conviviale qui symbolise le lien social et la mémoire du lieu.



15 PHARE DES POSSIBLES ŌNŌ STUDIO & MUMONS

📍 Faculté polytechnique de l'UMONS - Rue de Houdain, 9

En reconnaissance à l'ingéniosité de celles et ceux qui ont façonné la Faculté polytechnique de Mons, la façade animée retrace la naissance d'un monde nouveau. Du souffle lourd des machines vrombissantes aux premières vibrations électriques, les lignes s'organisent, les fenêtres dialoguent, et la lumière s'infiltré peu à peu. L'énergie s'accumule, franchit les murs pour s'étendre au-delà de la pierre et faire basculer l'édifice dans une autre dimension, jusqu'à le transformer en phare vivant ; témoin éclairé d'une époque où l'électricité ouvrait des horizons encore insoupçonnés.

Dispositif de projection : Citylight développé par l'Institut Numédiart de l'UMONS.

14 CUBE³ : Vitrine de l'intangible MAGICSTREET / ANTOINE GOLDSCHMIDT & OFER SMILANSKY

📍 Faculté polytechnique de l'UMONS – Rue de Houdain, 9

Dans la cour de la Faculté polytechnique, un cube de verre monumental rempli de brume s'illumine sous les faisceaux de lumière projetés par Magicstreet et Ofer Smilansky. Des volumes lumineux apparaissent, se déplacent et se fondent dans la brume, comme si la lumière devenait matière. Autour du cube, des totems lumineux prolongent l'expérience et projettent leurs faisceaux dans le ciel montois. En jouant sur la frontière entre art et science, Cube³ révèle la beauté du visible et de l'invisible, et incarne la thématique du festival : Entrer dans la lumière.



16 **Vitrine lumineuse** **ARTS² / ÉTUDIANTS** **ARTS NUMÉRIQUES**

📍 Rue des Fripiers, 6

Une vitrine lumineuse conçue par les étudiants d'ARTS² transforme la Rue des Fripiers en espace d'exposition éphémère. À travers jeux de reflets, projections et matériaux transparents, l'installation explore les liens entre intérieur et extérieur, visible et caché. Ce dispositif simple et poétique met en valeur la créativité des jeunes artistes montois tout en invitant les passants à s'arrêter, observer et entrer en dialogue avec la lumière. Une manière subtile de rappeler que la curiosité et l'expérimentation sont au cœur de Mons en Lumières.

17 **TÉTRA** **MODULE / NICOLAS PAOLOZZI & BAPTISTE** **MARTINEAU**

📍 Square Saint-Germain

Cette œuvre vous sera proposée en collaboration avec Google.

Au Square Saint-Germain, TÉTRA s'impose comme une structure monumentale composée de tétraèdres lumineux imbriqués. L'installation joue sur l'équilibre entre l'individuel et le collectif : chaque forme isolée semble autonome, mais ensemble elles créent une figure circulaire où la lumière circule comme un flux vital. Portée par une composition sonore immersive signée Baptiste Martineau, l'œuvre fascine par son mouvement organique et sa puissance hypnotique. TÉTRA interroge notre manière de coexister et de partager l'espace, faisant de la lumière un symbole de coopération et d'harmonie sociale.



SPARKOH ! **Activités** **« Eveil lumineux »**

📍 Rue du Miroir

Activités prévues :

- › Les couleurs de la lumière : expérimentez la synthèse additive
- › 3 manipulations autour de la lumière que l'on retrouve au SPARKOH!
- › Photobooth

UN FESTIVAL DURABLE ET ACCESSIBLE

Depuis sa création, Mons en Lumières s'engage à concevoir un événement à la fois responsable, inclusif et exemplaire, où l'art et la fête se conjuguent avec le respect de l'environnement et de chacun.

Un engagement écoresponsable

Depuis sa première édition, la Ville de Mons poursuit la mise en œuvre d'actions concrètes pour réduire l'empreinte environnementale du festival. Les installations privilégient des sources LED à faible consommation, des matériaux recyclables dans la mesure du possible, une réduction des impressions à son stricte nécessaire et une alimentation en énergie la plus verte possible. La signalétique, les supports imprimés et la logistique sont pensés dans une logique de réutilisation et de limitation des déchets, tandis que les partenaires techniques sont sensibilisés aux bonnes pratiques durables. Cette démarche s'inscrit dans la volonté de faire de Mons en Lumières un événement exemplaire, où création et responsabilité avancent ensemble.

Une expérience accessible à tous

Mons en Lumières met un point d'honneur à offrir une expérience mémorable et ouverte à tous, en particulier aux personnes en situation de handicap. Le festival est certifié Access-i depuis 2024, reconnaissance officielle d'une accessibilité optimisée et d'un accueil adapté à la diversité des visiteurs. En partenariat avec Access-i et l'association Plain-Pied, le parcours a été repensé pour garantir la fluidité des déplacements et la sécurité de chacun.

Des dispositifs concrets sur le terrain :

- › **Assistance personnalisée*** : une équipe de bénévoles formés accompagneront les visiteurs tout au long du parcours. Une assistance proactive (aide à la mobilité) peut être demandée sur réservation le jeudi, vendredi, samedi, dimanche de 18 à 20h.
- › **Parcours en langue des signes***
le samedi 24/01/2026 à 18h30 au départ de la Place Léopold.
- › **Parcours audio-décrit***
le dimanche 25/01/2026 à 18h30 au départ de la Place Léopold.
- › **2 chaises roulantes à disposition / Cannes de siège à disposition** (caution)
- › **Points d'accueil** : zones d'information clairement signalées sur le plan du parcours (à venir) répondent aux besoins spécifiques.
- › **Bancs publics** : disposés tout au long du circuit, ils permettent des pauses confortables.
- › **WC accessibles** (Jardin du Mayeur, Place du Parc, Beffroi).
- › **Stationnement PMR** : deux parkings dédiés sont accessibles rue Chisaire, à proximité du départ du parcours, avec surveillance et assistance sur place et à la rue du Parc (mi-parcours).

Grâce à cette organisation, Mons en Lumières garantit à chacun la possibilité de vivre pleinement l'expérience, dans les meilleures conditions de confort, de sécurité et de convivialité.

* Réservations avant le 21.01 au 0476/95.23.87.

MOBILITÉ

Accès et parkings

Plusieurs parkings de délestage sont à votre disposition pour éviter les contraintes de circulation dans le centre-ville :

- › **Grand Large** (Avenue de la Sapinette) :
Ligne 50 vers la gare toutes les 15 minutes
- › **Saint-Fiacre** (Chaussée de Binche) :
à 20 min à pied ou 7 min à vélo du centre
- › **Mons Expo** (Avenue Thomas Edison 2, côté Grands Prés) :
parking gratuit et facilement accessible
- › **Les Grands Prés** (Place des Grands Prés) :
éclairé jusqu'à minuit pour plus de sécurité
- › **Stationnement PMR** : Deux parkings dédiés sont accessibles rue Chisaire, à proximité du départ du parcours, avec surveillance et assistance sur place et à la Rue du Parc (mi-parcours).

L'offre des **trains** et des **bus** est élargie durant tout le festival. Retrouvez toutes les infos sur monsenlumieres.be.

Points infos

Deux points d'informations sont répartis sur le parcours pour vous orienter et répondre à vos questions.

Identifiables par leurs containers blancs, ils sont situés :

- › **Place Léopold**
- › **VisitMons** (Grand-Place 27) – Ouvert jusqu'à 23h30 tous les soirs du festival.

PACKAGE TOURISTIQUE : UN SÉJOUR THÉMATIQUE POUR VIVRE MONS EN LUMIÈRES

Un week-end de découvertes culturelles à Mons

À l'occasion du festival Mons en Lumières, une offre de séjour thématique inédite est proposée pour découvrir Mons sous un angle nouveau, à la croisée de l'art et du patrimoine. Ce programme s'adresse aux publics curieux de culture et offre une manière renouvelée d'explorer la ville à travers deux temps forts du début d'année : l'exposition « David Hockney. Le Chant de la Terre » au Musée des Beaux-Arts - CAP et le parcours lumineux du festival Mons en Lumières.



Contenu du package

- › **Découverte de Mons avec un greeter** : Une balade conviviale avec un habitant passionné pour explorer Mons à travers ses secrets et anecdotes locales
- › **Tickets pour l'exposition « David Hockney. Le Chant de la Terre » au CAP** : une immersion dans l'univers coloré de cet artiste mondialement reconnu
- › **Accès libre au parcours Mons en Lumières** : une balade féerique au cœur de la ville illuminée
- › **Une nuit d'hôtel avec petit-déjeuner** dans l'un des établissements partenaires
- › **Visite audioguidée de l'Hôtel de Ville** : l'un des plus beaux bijoux architecturaux montois et son histoire fascinante.
- › **Mons Card 48h** : Accès libre à plusieurs musées et sites culturels de la ville, pour prolonger votre découverte.

Tarif & infos

Package au prix de 99€ par personne

info.tourisme@ville.mons.be

+32 (0)65 33 55 80



MONS EN LUMIÈRES À SPARKOH!

13.02
✓ 2026
14.02

LE MOT D'EMMANUEL DISABATO, BOURGMESTRE DE LA COMMUNE DE FRAMERIES

La lumière comme une promesse de printemps

Comme chaque année, cette période est celle où nous revenons dans la lumière après une période d'hiver où elle s'éteint tôt dans la journée et s'allume tard dans la matinée. Entrer dans la lumière, c'est aussi accepter de regarder autrement notre territoire, son histoire et les enjeux qui façonnent son avenir. À Frameries, cette démarche trouve une résonance toute particulière sur le site de SPARKOH!, lieu emblématique de la reconversion industrielle, du savoir et de la transmission.

En accueillant une déclinaison de Mons en Lumières à SPARKOH!, notre commune est fière de s'inscrire dans un projet culturel d'envergure régionale en partenariat avec la Ville de Mons, l'UMONS et le MUMONS. Ce

partenariat illustre une conviction forte : la culture, la science et la transition énergétique peuvent et doivent dialoguer pour mieux éclairer les défis contemporains.

SPARKOH! est un lieu où l'on explore l'énergie, où l'on questionne les transformations du monde et où l'on sensibilise les citoyennes et citoyens, dès le plus jeune âge, aux enjeux climatiques et technologiques. Y accueillir des installations lumineuses, poétiques et interactives, c'est prolonger cette mission par la création d'émotions et la rencontre entre art et science.

Au-delà de l'expérience artistique, cet événement participe au rayonnement de Frameries et de l'ensemble du territoire. Il affirme une ambition partagée : rendre la culture accessible à toutes et tous, porteuse de sens et de lien social.

À travers ce rendez-vous lumineux, Frameries confirme son engagement en faveur d'un développement durable, ouvert et coopératif. Une commune qui assume son passé, valorise ses atouts et s'inscrit pleinement dans une dynamique régionale tournée vers l'avenir.

LES ACTIVITÉS

Dans le cadre de Mons en Lumières 2026, SPARKOH! ouvre grand ses portes pour deux soirées et une journée entièrement dédiées aux phénomènes lumineux, à l'art visuel et aux expériences immersives qui vont réinventer ces espaces en une expérience vivante inédite en Belgique.

Un programme gratuit, ouvert à toutes et tous, où science et magie de la lumière se rencontrent pour vous en mettre plein les yeux, nos bâtiments y compris !

Deux mises en lumière artistiques viendront sublimer le site :

- › Un vidéomapping avec des projections monumentales sur le terril du Crachet, composées de témoignages de personnes de la région, mêlant mémoire, territoire et émotions.
- › "Janua", une projection sur une sculpture qui sera installée dans l'enceinte du site. Issu du projet Interreg VideoMap.

LE VIDEOMAPPING SUR LE TERRIL DU CRACHET

Clément Lesaffre est un artiste français reconnu pour ses créations visuelles projetées sur les terrils du Nord de la France. Son travail explore le patrimoine minier à travers une approche narrative et sensible, mêlant témoignages et mémoire collective. Chaque œuvre vise à valoriser ces paysages industriels en leur donnant une dimension poétique.

Les 13 et 14 février, c'est une expérience incroyable qui vous attend avec une projection monumentale de visages sur le terril du Crachet de Frameries. Cette expérience visuelle sera conçue à partir d'un processus rigoureux : collecte de témoignages, réalisation d'interviews, compilation et montage des récits, avant leur mise en scène par la projection.

JANUA

"Janua" est un vidéomapping spectaculaire à la rencontre de trois arts : la sculpture, le vidéomapping et la composition sonore. Cette œuvre est produite dans le cadre du projet Interreg VideoMap et réalisée par Rémi Soyez (images), Fred Martin (sculpture) et Malik Djouad (musique).

"Janua", ou l'ouverture des portes sur l'âme. Dans de nombreuses cultures tribales, les peintures et les masques reflètent l'évolution de l'être au sein de sa communauté. Et quand se jouent les rituels chamaniques, l'esprit s'embrume et laisse s'échapper ses états les plus primitifs, ceux-là même qui le ramènent tôt ou tard au point de départ.



Vendredi 13 février

Soirée lumineuse

18h > 23h

Entrée gratuite

Le vendredi, SPARKOH! sera ouvert gratuitement de 18h à 23h pour une nocturne exceptionnelle autour de la lumière.

Au programme : une série d'animations interactives autour de la lumière :

- › **Light painting** : dessinez dans l'air grâce à vos mouvements lumineux
- › **Les couleurs de la lumière** : expérimentez la synthèse additive
- › **Grimage phosphorescent** : Transformez votre visage en œuvre lumineuse
- › **Igloo lumineux** : plongez dans une parenthèse magique.
- › **Exposition "Lumière !"** : Jouez avec ses composantes et exprimez votre créativité dès 3 ans !
- › **Le tunnel arc-en-ciel** : découvrez le mythique tunnel du SPARKOH! pour une photo inoubliable

Et des surprises...



Samedi 14 février

Journée & soirée

10h > 23h

Entrée gratuite

Le samedi, SPARKOH! ouvre gratuitement ses portes de 10h à 23h.

En journée 10h > 18h :

Les visiteurs pourront accéder gratuitement aux expositions ainsi qu'à toutes les animations de lumière proposées le vendredi (light painting, Les couleurs de la lumière, grimage phosphorescent, igloo lumineux, Exposition "Lumière !" ...).

Des ateliers sur inscriptions (1 seul par famille, places limitées) seront proposés en lien avec cette thématique :

Pour les 4- 5 ans :

C'est quoi ces ombres ? : Pour faire une ombre il faut... de la lumière. Viens jouer avec elle et manipule des ombres à volonté.

A partir de 6 ans

Découpe ton masque à la découpeuse laser : La lumière laser, précise et puissante, découpera ton masque de carnaval personnalisé.

A partir de 8 ans :

Vidéo mapping et light painting : Ordinateur, lampe de poche et appareil photo, tout ce qu'il vous faut pour créer de nouveaux décors dans votre propre Vidéo mapping.

Seules les œuvres artistiques — projections monumentales sur le terril et vidéo mapping sur la plaine de jeux — ne seront visibles qu'une fois la nuit tombée.

En soirée (18h > 23h) :

L'ensemble des animations lumineuses + les œuvres artistiques seront à nouveau proposées, pour une seconde nocturne aussi festive que la première.



SPARKOH!

3, Rue de Mons
7080 Frameries

sparkoh.be

 [sparkoh_BE](https://www.instagram.com/sparkoh_BE)

 [sparkohBE](https://www.facebook.com/sparkohBE)



MONS EN LUMIÈRES EN PRATIQUE

Événement

Mons en Lumières 2026 du 22 au 25 janvier

Horaire

De 18h à minuit

Tarif

Gratuit

Site web et réseaux sociaux

monsenumieres.be

  @monsenumieres

Visites guidées

Pour les individuels : à 18h, 19h et 20h.
Tarifs : 12 € (plein), 6 € (réduit à partir de 12 ans), gratuit pour les enfants de moins de 12 ans. Réservations : 065 33 55 80 – info.tourisme@visitmons.be.

Pour les groupes : visites personnalisées sont proposées chaque soir à partir de 18h. Durée : 3 heures – Tarif : 160 € par guide (maximum 20 personnes). Réservations : 065 40 53 46 – groupes@visitmons.be

Mons en Lumières à SPARKOH !

Les 13 et 14 février 2026

Contact presse

CARACAScom

www.caracascom.com

info@caracascom.com

+32 2 560 21 22



Une organisation des musées et expos de la Ville de Mons

Avec le soutien du Fonds européen
de développement régional (FEDER) et la Wallonie



Google, partenaire de Mons en Lumières

Installé à Saint-Ghislain depuis plusieurs années, la société Google soutient l'édition 2026 de Mons en Lumières, un événement emblématique de la Région.
En s'associant à cette manifestation majeure, Google réaffirme son engagement envers le développement local et la valorisation du patrimoine culturel.



Mons en Lumières remercie ses partenaires et sponsors pour leur précieux soutien.

Grâce à vous Mons rayonne!

