

HUBERTY
& BREYNE

Stéphane BLANQUET

Écume mercure au plexus

18.10.2024
> 23.11.2024

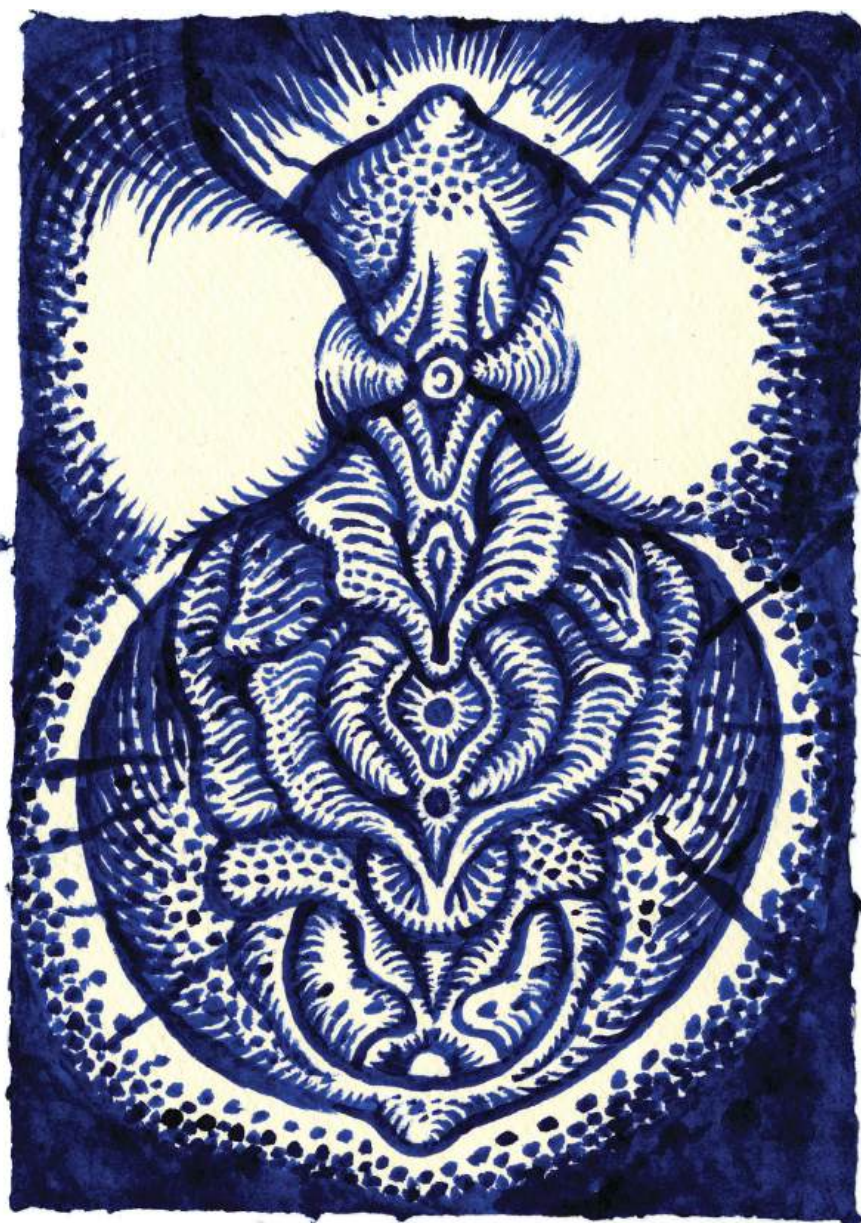
BRUXELLES | Châtelain

33, place du Châtelain
1050 Bruxelles



Kugelberg-Welander - 15 x 21 cm, encre d'enluminure, piment et miel

Du 18 octobre au 23 novembre 2024, Huberty & Breyne présente pour la toute première fois à Bruxelles le travail de Stéphane Blanquet, artiste français protéiforme à l'univers singulier. Son travail repose sur une réflexion autour des corps morcelés et des paysages inquiétants, lesquels, embrassés du regard, semblent constituer un organisme unique. Cet art de la métamorphose interroge durement et subtilement le spectateur de ses œuvres. Chef de fil d'un art à mi-chemin entre l'art brut et le figuratif, son travail est régulièrement montré dans des lieux institutionnels ou alternatifs, aussi bien en Europe qu'en Asie.



Plexus Mercure - 15 x 21 cm, encre d'enluminure, piment et miel



Dispositif inflammable avant renaissance - 210 x 300 cm, encre d'enluminure, piment et miel

Intitulée *Écume mercure au plexus*, cette première exposition bruxelloise de Stéphane Blanquet propose une sélection de ses œuvres aux médiums pluriels : dessins, peintures, tapisseries... Elle dévoile notamment une nouvelle série de 100 dessins à l'encre bleue, « Plexus Mercure », dans lesquels se mélangent les genres avec force et finesse, où le féminin se multiplie avec le masculin, se métamorphosant et fusionnant en climax de désirs, et où les fluides ne sont qu'une série d'explosions. Sont également exposées de grandes peintures, monochromes rouges, autobiographiques, foisonnantes de détails, au format de 210 x 300 cm, qui côtoient des tapisseries chimériques aux tissages de laines et de soie pour une immersion totale dans l'univers de l'artiste.



Rouge - 20 x 20 cm, encre d'enluminure, piment et miel



Plexus Mercure - 15 x 21 cm, encre d'enluminure, piment et miel

Stéphane BLANQUET

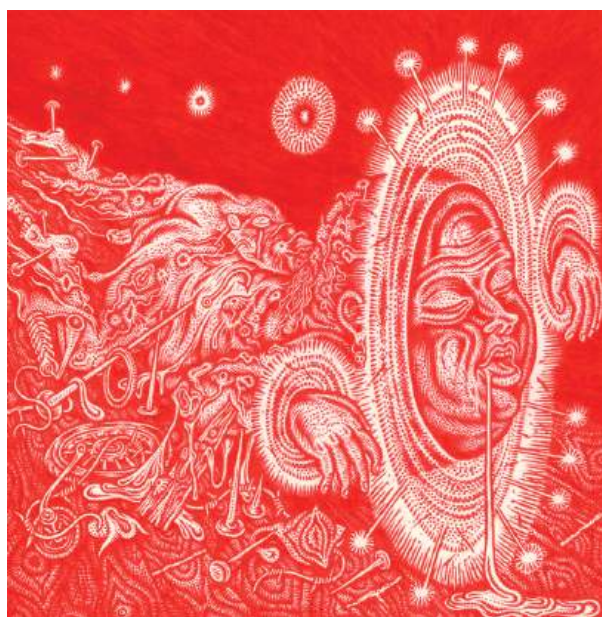
Né en 1973, Stéphane Blanquet se lance à 15 ans dans une création totale qui fait bloc avec sa vie. Depuis 36 ans, il construit une œuvre forte et cohérente qui lui vaut aujourd'hui une place unique et majeure dans le paysage de l'art actuel. Il se jette d'abord dans le dessin et l'édition indépendante, avec la création de la mythique maison d'édition Chacal Puant, puis United Dead Artists. Rapidement, ses activités créatrices débordent dans la conception et réalisation d'installations, la réalisation d'œuvres d'art sur une grande variété de supports et matériaux (dessin, peinture, sculpture, tapisserie, photographie...), le théâtre, le cinéma d'animation, la musique, l'art urbain...

Son travail est exposé en France et à travers le monde : River City Contemporary Bangkok, Strouk Gallery, MAC Lyon, Singapore Art Museum, Musée des Arts Décoratifs, Hayward Gallery, La Maison Rouge, Marianna Kistler Beach Museum of Art...

Il fait aussi régulièrement l'objet de grandes expositions personnelles : au Centre Pompidou à Paris en 2016, au Fürstentfeldbruck Kunshaus en Allemagne en 2017, à l'Abbaye d'Auberive en 2018, à la Halle Saint-Pierre à Paris de 2020 à 2022, à La Manufacture d'Aix-en-Provence en 2022, à la galerie Huberty & Breyne à Paris en 2022 puis à Bruxelles en 2024, à l'Orangerie de Conflans Sainte-Honorine en 2024. Il a réalisé une grande fresque urbaine au cœur du Museumsquartier de Vienne en Autriche.

Ses œuvres font parties de collections exigeantes en France et à l'international : collection Jean-Claude Volot, collection Michel-Édouard Leclerc, collection Giacosa-Ferraiuolo, Zentralinstitut für Kunstgeschichte, Bibliothèque Nationale de France, Columbia University, Centre national des arts plastiques...

Les échanges avec d'autres artistes et créateurs ont une importance cruciale dans son travail et se traduisent par la réalisation d'œuvres en collaboration, l'édition de leur travail (plus de 500 artistes internationaux édités), et l'organisation d'expositions et d'événements.



Rouge - 20 x 20 cm, encre d'enluminure, piment et miel

Stéphane BLANQUET

Écume mercure au plexus

VERNISSAGE

Jeudi 17 octobre 2024 de 18 h à 21 h
en présence de l'artiste

EXPOSITION

Du vendredi 18 octobre 2024
au samedi 23 novembre 2024

BRUXELLES | Châtelain

33, place du Châtelain
Mercredi > Samedi 11h – 18h

CONTACT PRESSE

BELGIQUE



CARACAScom
+32 2 560 21 22
info@caracascom.com
www.caracascom.com

Visuels HD disponibles sur demande
© Stéphane BLANQUET

HUBERTY & BREYNE

Huberty & Breyne est une galerie d'art contemporain spécialisée en bande dessinée dirigée par Alain Huberty et Marc Breyne depuis près de 30 ans. Présente à Bruxelles et à Paris, elle défend des artistes confirmés ou émergents, liés ou inspirés par le 9^e art.

Ses expositions de planches originales, de toiles ou de sculptures soutiennent la création contemporaine dans sa diversité et le métissage des disciplines. Référence internationale dans le domaine du 9^e art, elle propose aux collectionneurs une sélection rigoureuse d'œuvres d'auteurs classiques ou prometteurs.

La galerie prend part aux grands événements du marché de l'art, en participant à des foires internationales telles que la Brafa (Brussels Antiques & Fine Arts Fair), 1-54 London, Art Paris et Drawing Now. Elle possède un espace de 1 000 m² à Bruxelles, place du Châtelain, et deux espaces à Paris, avenue Matignon et rue Chapon.

Parallèlement à l'activité de la galerie, Alain Huberty et Marc Breyne sont experts en bande dessinée auprès de maisons de vente.

BRUXELLES | Châtelain

33, place du Châtelain
1050 Bruxelles
+32 (0)2 893 90 30

Mercredi > Samedi 11h–18h

PARIS | Matignon

36, avenue Matignon
75008 Paris
+33 (0)1 40 28 04 71

Mardi > Samedi 11h–19h

PARIS | Chapon

19, rue Chapon
75003 Paris
+33 (0)1 71 32 51 98

Mercredi > Samedi 13h30–19h

contact@hubertybreyne.com
www.hubertybreyne.com