



EXPOSITION
30.03 >
15.09.2024

TEMPS DE PAUSE

Place Communale
La Louvière
www.lemill.be

MILL

MUSÉE IANCHELEVICI LA LOUVIÈRE

LA LOUVIÈRE
Vivre bien au centre de tout

FÉDÉRATION
économique
wallonne

Province de
Wallonie

Province de
Hainaut

DANS L'INTIMITÉ
DES PORTRAITS DE LA
COLLECTION LOUVIÉROISE

UNE EXPOSITION

*Temps de pause
Temps de pose
Tant de poses !*

Le MILL vous convie à un face à face avec une centaine de portraits issus des trésors de la collection artistique de la Ville de La Louvière. De la perception à l'émotion, l'exposition est une invitation aux rencontres singulières entre artistes, modèles et visiteurs.

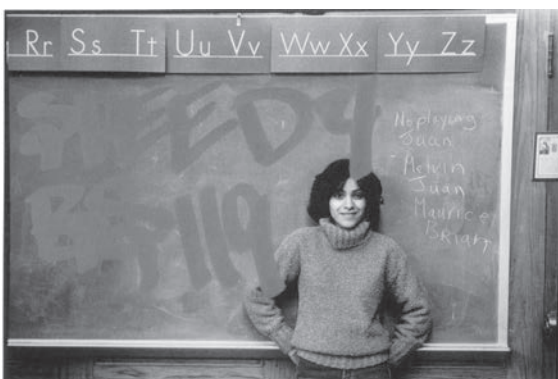
Il faut parfois des jours, des semaines, pour qu'un artiste puisse capter l'instant où le sujet révèle ses émotions, une parenthèse intime, libérée des contraintes du paraître ou des préjugés. Parfois, au contraire, c'est dans l'instantanéité que surgit la magie. C'est la beauté de ce moment, unique et suspendu, que l'artiste exprime et que le spectateur du musée peut, à son tour, éprouver. Ralentir, observer, s'arrêter pour créer, en toute simplicité, un dialogue à la fois personnel et universel avec l'œuvre d'art qui lui fait face.

Cette approche, sensible et poétique, permet de découvrir autrement les œuvres et de laisser libre cours à leur appropriation par le visiteur, l'opportunité de se questionner sur leur histoire, le contexte qui les a vues naître et la façon dont on les perçoit. Que nous racontent-elles sur la complicité entre le modèle et l'artiste ? Quelles furent les motivations de chacun et de chacune ?

Qui est la personne représentée ? Son image est-elle fidèle à la réalité ? Est-elle réelle ou imaginaire ? Finalement, que voit le visiteur pendant les quelques secondes passées face à elles ?

Qui regarde qui ?

Car au-delà de la toile, du cadre et de la matière qui compose l'œuvre, il y a l'humain. Le modèle d'un côté, l'artiste puis le visiteur de l'autre, unis dans un instant complice et intime, celui de la création et de la contemplation.



Autant de rencontres artistiques, poétiques, drôles ou inspirantes qui évoquent la perception de l'individu et sa représentation dans l'histoire de l'art. Outre les œuvres qui répondent à la définition du portrait au sens strict du terme, d'autres, de par une attitude corporelle ou le sujet mis en scène, témoignent du désir de saisir une émotion, une ambiance, une histoire. Certaines encore, questionnent le regard, bousculent les codes et incitent à la réflexion.

La sélection proposée illustre de nombreuses techniques artistiques (peinture, photographie, gravure, sculpture, dessin) et s'étend sur une large période historique. L'œuvre la plus ancienne, *Portrait d'Amand Mairaux*, est peinte par Victor Blondel en 1860. La plus récente, une photographie de Cédric Gerbehaye datant de 2021, témoigne du dynamisme d'une collection qui s'inscrit dans l'actualité grâce à la politique communale d'acquisition d'œuvres d'art.

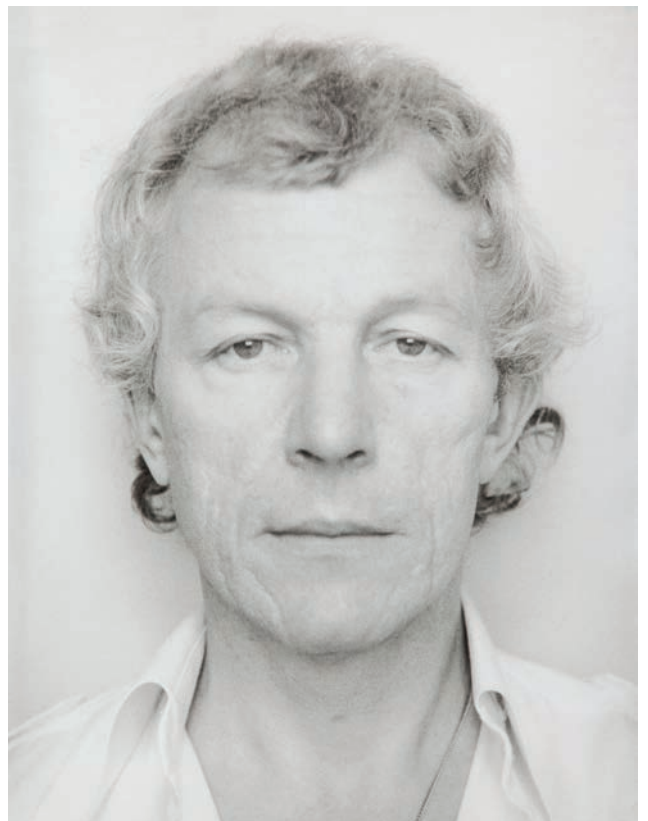
L'ensemble permet également d'aborder l'histoire locale et les grandes tendances artistiques de la région à travers les portraits de quelques figures marquantes : Amand Mairaux, Fidèle Mengal, Augustin Gilson, Achille Chavée, André Balthazar, Paul Leduc ou encore D'Jobri.



« *L'art, c'est le plus court chemin de l'homme à l'homme* » (André Malraux). De la pose à la prose, il n'y a qu'une plume... saisie par une vingtaine d'auteurs qui nous livrent leur interprétation d'une œuvre de leur choix, en connivence avec le Réseau louviérois de Lecture publique. Leurs mots, comme une évidence, partagent l'espace muséal avec leur source d'inspiration.

Bien plus qu'une collection d'œuvres d'art, une collection d'âmes, à découvrir ... le temps d'une pause.

Céline Christiaens



UNE PUBLICATION

Quand les arts plastiques et la littérature se donnent rendez-vous au MILL....

Le Réseau louviérois de Lecture publique, convaincu que les rencontres avec les livres ouvrent de nouveaux horizons, développe de nouvelles missions pour les bibliothèques qui ont dépassé depuis longtemps leur « simple » mission de prêt. Elles organisent désormais des rencontres avec des auteurs. Ces derniers constituent autant de moments de communion avec le public. Elles s'inscrivent dans un temps long, en opposition au dogme de l'instantanéité.

Les rencontres littéraires sont à chaque fois des invitations à la lecture, à l'écoute, à l'éveil de la curiosité, à la découverte, dans un espace où les intervenants se dévoilent.

Dans le cadre de l'exposition *Temps de pause*, le MILL et le Réseau louviérois de Lecture publique ont lancé une invitation à une série d'auteurs qui ont à raconter une histoire avec les bibliothèques (venus pour une conférence littéraire, donner une master class, lauréats, membre ou présidents du jury du concours La Louvière re-Nouvelles, etc.), à entrer en dialogue avec une oeuvre singulière, dans l'intimité des réserves.

Ces écrivains sont représentatifs de la littérature belge francophone – de notre région et de l'ensemble de la Fédération Wallonie-Bruxelles – et incarnent une diversité de genres littéraires. La consigne était simple : chacun.e avait carte blanche pour coucher sur papier son ressenti face à l'oeuvre préalablement sélectionnée.

Et dans ce face à face, les démarches furent variées. Certains ont entamé un dialogue enthousiaste avec le portrait. D'autres sont restés dans un vis-à-vis calme et silencieux – que personne n'osait briser – pendant de nombreuses minutes. Des notes étaient prises. Les jalons d'une histoire étaient parfois posés et une ébauche de récit se construisait alors en direct.



Des auteurs ne pouvaient s'empêcher, devenant historien de l'art d'un jour, d'aller à la recherche d'éléments sur la vie de l'artiste ou de l'oeuvre contemplée pour nourrir leur point de vue fictionnel.

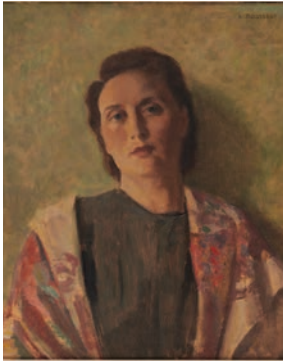
Ces moments de grâce ont été immortalisés par le photographe Vincenzo Chiavetta.



Auteurs :

Daniel Adam
Flore Balthazar
Claire Bortolin
Daniel Charneux
Geoffrey Claustrioux
Jean-Luc Cornette
Maxime Coton
Thierry Delvaux
Miguel Diaz
Hélène Goffart
Dominique Heymans

Véronique Janzyk
Eva Kavian
Caroline Lamarche
Ariane Lefort
Alexandre Millon
Martine Pauwels
Christian Quinet
Giuseppe Santoliquido
Pascal Vrebos
Patrick Weber



Approche. Arrête-toi. Laisse-moi t'amener à moi. Et puis regarde. Regarde-moi comme je te regarde, en cherchant à ne rien savoir, à n'engager aucune parole. Tout mot, entre nous, serait superflu. Sois simplement de ceux qui aiment quand ils observent. Ne te demande pas d'où je viens ni qui je suis, dans quels lointains j'ai vécu et j'ai aimé. Entre dans mon silence. Nul besoin de me connaître, de nous connaître, laisse tes yeux se détacher du temps pour épouser les miens, avec dans leurs entours le temps lui-même, absolu et pur, cette chose qu'on appelle un infini. Dis-toi je que n'ai pas de nom, pas d'âge sinon celui de mes couleurs... Je n'ai jamais appartenu à personne. J'existe telle que tu me vois. C'est ma liberté radieuse, mon goût de vivre. Le cœur que je te donne. Je suis amour et liberté, l'amour dans la liberté. Un portrait de femme.

Giuseppe Santoliquido

D'après Louis Buisseret, *Femme au châle*, s.d., peinture à l'huile sur toile.

MINDFUL ART

A l'occasion de cette exposition, le MILL s'associe à Marjan Abadie, directrice de l'Institut-Mindfulness.be à Bruxelles. Passionnée d'art et férue de poésie soufie, en créant **Mindful Art Experience**, Marjan Abadie offre une démarche méditative abordant chaque oeuvre de manière à la fois personnelle et universelle avec les qualités de présence, sérénité, ouverture et finesse pour voir ce qu'on ne « voit bien qu'avec le coeur ».

Pourquoi introduire le Mindful Art expérience au MILL ?

La démarche proposée s'inscrit parfaitement dans la philosophie de l'exposition *Temps de pause* conçue comme une invitation pour le visiteur à prendre le temps, à ralentir sa visite pour permettre de créer un dialogue privilégié avec l'oeuvre qui lui fait face.

L'oeuvre sélectionnée en concertation avec l'équipe du musée est *Le Mousse* d'Anto Carte. Chaque visiteur pourra vivre l'expérience en scannant le QR code placé à côté du tableau.



L'approche Mindful Art, mêlant la méditation pleine conscience et la découverte d'une oeuvre, offre une méthodologie et un déroulé concret pour ralentir, se recentrer et s'offrir l'opportunité d'être présent, à l'oeuvre et à soi.

Une part très importante de la population ne met que très rarement, voire jamais, les pieds dans un musée. Une autre partie se rappelle peu de ce qu'il a pu y voir. La majorité des visiteurs « consomment » l'art en restant quelques instants. Le temps passé à lire le nom de l'artiste et de l'oeuvre est quasi équivalent au temps passé à le regarder. Le visiteur est parfois absorbé par l'histoire de l'oeuvre, ce qui laisse très peu d'espace pour une émotion intime avec l'oeuvre.

Que se passerait-il si le public se laissait impressionner, toucher, émouvoir par les oeuvres, en mettant de côté le savoir, en se laissant gagner par l'esprit du « débutant » ? Le besoin de ralentir et de faire de la place pour ressentir a pris de plus en plus d'importance ces dernières années. Le courant slow art est l'une des expressions de ce besoin. L'expérience Mindful Art s'inscrit dans cette démarche: permettre à chacun prendre le temps de ralentir mais également d'établir un lien profond et personnel avec les oeuvres, au-delà des frontières culturelles, linguistiques, physiques et même temporelles. Chaque méditation est spécifique à une oeuvre.

Informations pratiques
<https://mindful-art.eu/>

Coordonnées : MILL
Place Communale 21
7100 La Louvière
www.lemill.be

Contact :
Céline Christiaens
cchristiaens@lalouviere.be
064 28 25 30