

EXPO • 14.12.2019 > 31.05.2020

TOUTANKHAMON

À LA DÉCOUVERTE DU PHARAON OUBLIÉ

LIEGE GUILLEMINS

WWW.EUROPAEXPO.BE

DOSSIER DE PRESSE



“

*Marchez dans
l'histoire et
plongez au cœur
d'une expérience
unique et
inoubliable !*

BIENVENUE DANS LE TOMBEAU DE TOUTANKHAMON !

A LA GARE LIÈGE-GUILLEMINS, DU 14 DÉCEMBRE 2019 AU 31 MAI 2020, PÉNÉTRÉZ DANS LA TOMBE DU JEUNE PHARAON AU DESTIN TRAGIQUE ET DÉCOUVREZ CE LIEU HISTORIQUE TEL QUE L'A TROUVÉ L'ARCHÉOLOGUE, HOWARD CARTER, VOICI PRESQUE 100 ANS. SIGNÉE EUROPA EXPO, CETTE EXPOSITION S'INSCRIT COMME LA PLUS AMBITIEUSE CONSACRÉE À TOUTANKHAMON JAMAIS RÉALISÉE EN BELGIQUE !

Avec de nombreuses pièces créées en Egypte par la *Supreme Council of Antiquities Replica Production Unit*, les différentes reconstitutions offriront un moment de magie exceptionnelle aux visiteurs. Des produits utilisés pour les peintures murales jusqu'aux moisissures constellant les murs de la tombe, en passant par les procédés d'écriture utilisés en Égypte il y a 33 siècles, aucun détail n'a été négligé !

UN NIVEAU DE PRÉCISION ET DE FIABILITÉ JAMAIS ATTEINT. DE QUOI ADMIRER LE PLUS CÉLÈBRE TOMBEAU DU MONDE COMME PERSONNE NE L'A VU DEPUIS SA DÉCOUVERTE.

Une plongée au cœur même de l'Égypte Antique s'ouvre aux visiteurs grâce à la reproduction d'une partie du Palais Royal et à la réplique de l'atelier de Touthmose, sculpteur officiel de la royauté.
Deux premières mondiales !

AVEC LA PARTICIPATION INESTIMABLE DU PALAIS ROYAL

En plus du soutien apporté à l'exposition par le Haut Patronage de la Reine, une collection d'objets et de photos ramenés, à l'époque, par la Reine Elisabeth sera prêtée pour la première fois par le Palais Royal.



UNE EXPOSITION PHARAONIQUE À LIÈGE



“

*Des centaines de
pièces originales
exposées au
public pour la
première fois !*

UNE EXPOSITION D'ENVERGURE INTERNATIONALE RENFORCÉE PAR LA PRÉSENCE DE NOMBREUX OBJETS ORIGINAUX PRÊTÉS PAR DES MUSÉES EUROPÉENS OU ISSUS DE PRESTIGIEUSES COLLECTIONS PRIVÉES INCONNUES DU GRAND PUBLIC.

L'intervention étroite de scientifiques de haut niveau cristallise l'envergure sans précédent de cette exposition. À la tête de ce comité, deux grandes personnalités :

> **DIMITRI LABOURY**, Directeur de recherches au F.R.S. - FNRS et Professeur adjoint d'Histoire de l'art et archéologie de l'Égypte pharaonique à l'Université de Liège. Spécialiste de l'époque, il est l'auteur d'une importante biographie d'Akhenaton, qui fait autorité sur le sujet.

> **SIMON CONNOR**, ancien conservateur au *Museo Egizio* de Turin et chercheur au *Metropolitan Museum of Art* de New York. Actuellement, il est chargé de recherche au F.R.S. - FNRS et chercheur à l'Université de Liège.

Le 14 décembre 2019, une quête fascinante débute. Le voile se lèvera sur la vie au temps du règne de Toutankhamon, le mystère qui entoure sa mort et la fascination qu'il exerce encore aujourd'hui. Une aventure sur les traces de la découverte la plus importante de l'histoire de l'archéologie.

EXCLUSIVEMENT À LA GARE DE LIÈGE-GUILLEMINS, DU 14 DÉCEMBRE 2019 AU 31 MAI 2020 !



UNE EXPOSITION EXALTANTE

Howard Carter, découvreur de la tombe, endosse le rôle du narrateur et du guide de l'exposition. Il convie le visiteur à le suivre dans sa quête de la tombe de Toutankhamon. Sa découverte, l'époque qu'elle révèle et finalement sa gestion scientifique sont autant de thématiques abordées.

L'AVENTURE DE LA DÉCOUVERTE

Cette partie relate l'histoire de la rencontre entre l'archéologue Howard Carter et son mécène Lord Carnarvon. Elle mettra également en lumière les indices archéologiques et les événements qui ont mené à la mise au jour des premières marches du tombeau le 22 novembre 1922.

LA TOMBE ET SA FOUILLE

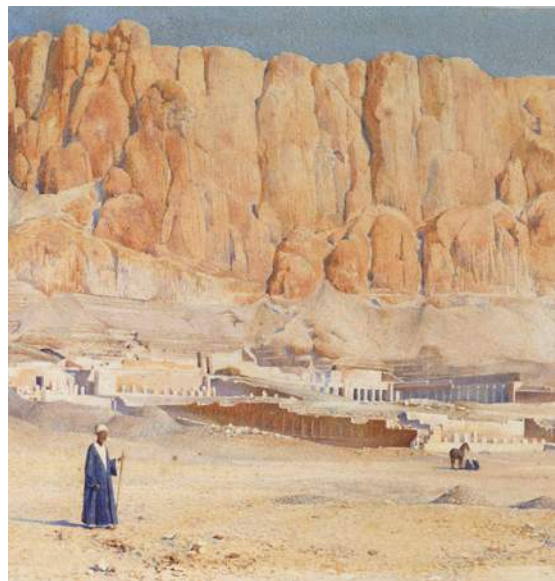
Cet espace s'intéresse à la tombe – avec une reconstitution à l'identique – et à son dégagement par Carter et les membres de son équipe durant 10 années. Une salle sera également consacrée à l'analyse de certains objets issus des fouilles, évocation des composantes de la vie du pharaon :

- l'écriture
- la musique
- l'hygiène
- l'alimentation
- la guerre
- les relations diplomatiques
- ...

L'ÉGYPTE DE TOUTANKHAMON

Le visiteur se frotte ici avec le contexte historique et géographique dans lequel a vécu Toutankhamon et ses contemporains tout en s'attardant sur certains éléments de sa vie, de sa régence et de sa mort. Les thèmes abordés sont liés à la vie quotidienne et au fonctionnement de la société :

- la hiérarchie sociale
- la femme et son statut
- l'art et ses conventions
- la religion
- la thanatologie avec la momification
- ...



AU SORTIR DE LA TOMBE

Nous pénétrons ici au cœur des événements survenus après la découverte, ainsi qu'à son impact direct et indirect sur la politique, l'égyptomanie et l'égyptologie.

Cette partie abordera successivement :

- les ennuis politiques que Carter a rencontrés avec les nationalistes égyptiens
- l'emballage médiatique et touristique qui suivit l'annonce de la découverte
- la visite en Égypte de la reine Élisabeth en compagnie de l'égyptologue belge de renom, Jean Capart, et ses répercussions sur l'égyptologie en Belgique
- recherches actuelles sur l'ADN des momies
- tentatives de reconstitutions du physique du pharaon
- ...

UNE EXPOSITION IMMERSIVE

Signature des productions Europa Expo, la force de cette exposition réside autant dans sa capacité d'immersion que dans les objets originaux et mythiques qu'elle recèle.

Une expérience de visite sublimée par le recours, à des moments déterminés, au spectacle vivant et aux arts de la scène. Une approche originale et novatrice du parcours du visiteur. Subtil mélange entre ludique et didactique, entre immersion et narration, décors plus vrais que nature et espaces muséographiques se partagent les faveurs du public. Le visiteur plonge littéralement en Égypte Antique !

DES OBJETS AUTHENTIQUES...

Issues d'institutions prestigieuses et de collections privées venant du monde entier, **PLUS DE 350 ŒUVRES D'ART EMBLÉMATIQUES** seront exposées. Certaines d'entre elles le seront même pour la toute première fois !

... ET DES RÉPLIQUES D'UNE QUALITÉ EXCEPTIONNELLE

L'ensemble de l'équipement funéraire de Toutankhamon est recréé par des artisans spécialisés afin de reconstituer sa tombe à l'identique. **250 OBJETS** sont directement issus des ateliers du Musée du Caire.

UNE EXPOSITION DIDACTIQUE

L'exposition s'adresse, bien sûr, aux passionnés de l'Égypte antique, mais pas seulement. Elle ambitionne aussi de toucher le public le plus large possible, en ce compris les enfants et les écoles, qui figurent parmi les visiteurs principaux de nos expositions.

En vue d'attirer vers les musées des personnes qui n'osent pas toujours franchir les portes de grandes institutions, nous misons sur un modèle combinant expositions immersives et muséologie plus « traditionnelle ».

Le thème, ciblé mais accrocheur, permet d'intéresser le plus grand nombre au métier de l'archéologue et à l'égyptologie. En introduisant le public aux méthodes de recherche et d'analyse actuelles, l'exposition montre que Toutankhamon reste d'actualité près d'un siècle après la découverte de sa sépulture.



Elle permet également de revenir sur certaines idées reçues liées au jeune pharaon (sa tombe qui aurait été retrouvée intacte et sa fameuse « malédiction », par exemple) ou sur la vision biaisée que la plupart ont de l'art égyptien en général.

Enfin, elle souligne l'impact de cette trouvaille en Belgique, avec la reine Élisabeth et Jean Capart, scientifique belge qui a joué un rôle majeur dans l'avènement de l'égyptologie.

UN COMITÉ SCIENTIFIQUE À LA POINTE

Si l'exposition adopte une approche « populaire », elle est avant tout respectueuse d'une démarche scientifique rigoureuse et cautionnée par des scientifiques de hauts niveaux qui participent étroitement à l'élaboration du projet.

À la tête de ce comité, deux grandes personnalités :

> Dimitri Laboury, Directeur de recherches au F.R.S. - FNRS et Professeur adjoint d'Histoire de l'art et archéologie de l'Égypte pharaonique à l'Université de Liège.

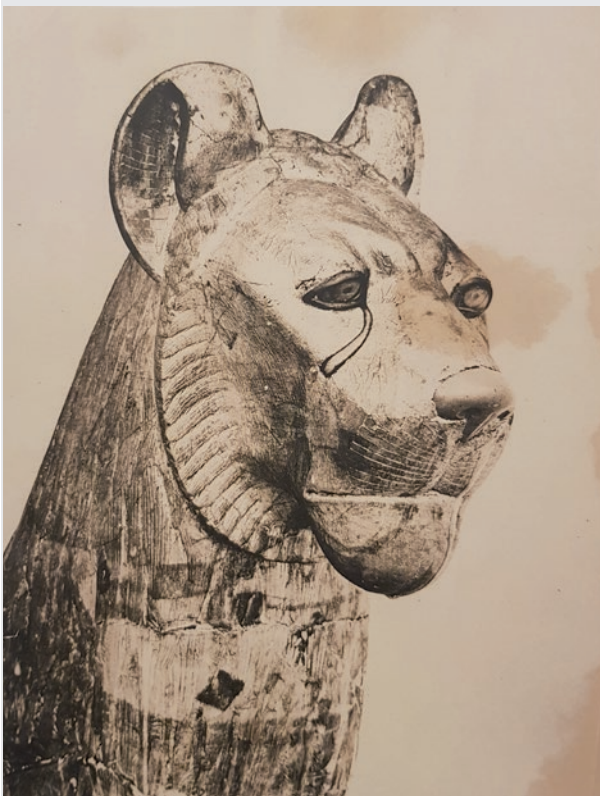
> Simon Connor, chargé de recherche au F.R.S. - FNRS et chercheur à l'Université de Liège.

Pour se rapprocher au plus près de la réalité historique, les deux co-commissaires scientifiques sont accompagnés par Jean-Michel Bruffaerts (historien et spécialiste de Jean Capart) et Hugues Tavier (restaurateur de renom – Université de Liège / ENSAV La Cambre – et spécialiste en archéologie expérimentale possédant 20 ans d'expérience de terrain en Egypte).

UN ESCAPE GAME DISSIMULÉ AU CŒUR DE L'EXPO

LA MALÉDICTION DU PHARAON MENACE DE SE RÉPANDRE ! L'OUVERTURE DU TOMBEAU DE TOUTANKHAMON A RÉVEILLÉ UNE FORCE MYSTIQUE ENFUIE DEPUIS DES ÂGES. LANCÉ SUR LES TRACES LAISSÉES PAR HOWARD CARTER, LES JOUEURS AURONT POUR MISSION DE PROTÉGER LE MONDE DU FLÉAU QUI LE GUETTE.

Expression de l'innovation inscrite dans l'ADN d'Europa Expo, cet escape game fera partie intégrante de l'exposition et ce, de façon permanente pour toute la durée de l'événement. Une première belge. Subtilement associé à la scénographie, seuls les joueurs seront en mesure de déceler les mécanismes liés aux énigmes à résoudre.





INFOS PRATIQUES

DATES D'OUVERTURE :

14/12/2019 – 31/05/2020

TICKETS EN LIGNE :

www.europaexpo.be

Réservation groupes & visites guidées :

04 224 49 38

CONTACT PRESSE

CaracasCom

Hélène van den Wildenberg

☎ +32 (0)495 22 07 92

✉ info@caracascom.com

COMMISSAIRES

René Schyns

Commissaire général de l'exposition

Dimitri Laboury

Commissaire scientifique

Simon Connor

Commissaire scientifique

EUROPA EXPO

Derrière Europa Expo se cache une expertise reconnue internationalement dans **LA PRODUCTION ET L'ORGANISATION D'EXPOSITIONS DE GRANDE ENVERGURE.**

NOTRE AMBITION ? Promouvoir le patrimoine belge et international grâce à des scénographies originales en trois dimensions et à échelle humaine.

NOTRE FORCE ? L'immersion. Grâce à des mises en scène aussi vraies que nature, nous mettons un point d'honneur à valoriser des objets mythiques, exclusifs, voire inédits, venus des quatre coins du monde.

DANS UNE SOCIÉTÉ OÙ L'EXPÉRIENCE PRIME DE PLUS EN PLUS, NOUS OFFRONS À NOS VISITEURS UN ANGLE D'APPROCHE INNOVANT, INOUBLIABLE.

AU SERVICE DE LA CULTURE DEPUIS PLUS DE 25 ANS

Depuis *TOUT HERGÉ* en 1991, en passant par *TOUT SIMENON* (1992), *J'AVAIS 20 ANS EN 45* (1995), *MADE IN BELGIUM* (2005), *DE SALVADOR À DALÍ* (2016) et dernièrement *GENERATION 80 EXPERIENCE* (2018), l'ensemble de nos expositions a attiré, au total, **PLUS DE 3.000.000 DE VISITEURS** belges et étrangers.