



COMMUNIQUE DE PRESSE

Vivre au coeur de la nature dans une maison zéro énergie : un éco-village novateur pour une nouvelle qualité de vie.

Le permis d'urbanisation relatif aux phases 1 et 2 du futur éco-village de Naxhelet vient d'être accordé. Dans son prolongement, le permis groupé pour la première des 6 phases, relatif aux 23 premières maisons sur la centaine de logements prévus, est imminent. La création de ce "village" s'inscrit dans le projet global imaginé dès 2007 par la famille Jolly autour du Golf de Naxhelet, situé entre Namur et Liège. Pour rappel, ce projet a créé un terrain de golf ouvert en 2014 et a réhabilité le château-ferme de Naxhelet en club-house, restaurant et hôtel-spa de quatre étoiles supérieur.

Pour mener à bien les enjeux ambitieux du futur éco-village Naxhelet, trois bureaux d'architectes ont été sélectionnés :

- Contraste Architecture sprl (Fabrizio Tengattini) – spécialiste wanois du résidentiel
- AAMB sprl (Atelier d'Architecture Michel Bognanno) – spécialisé en grands lotissements
- Dr(ea)2m sprl (Philippe Pieters) - spécialiste de l'aménagement urbain et paysager

Ils forment une association momentanée dénommée "A-Cube".

Ce projet affirme la véritable ambition de construire un éco-quartier responsable, mixte et harmonieux où il fait bon vivre. Il a aussi pour objet de renforcer la qualité du territoire.

Vivre au vert dans un environnement unique et préservé

Le futur éco-village de Naxhelet bénéficie d'une situation privilégiée et exceptionnelle. Il se déploie sur un magnifique plateau légèrement vallonné dominant les vallées de la Meuse et de la Meuse. Il est situé à 4 km de la sortie Héron sur l'autoroute E42 Mons-Liège et à 18 km de l'échangeur de Dausoulx (croisement avec l'autoroute E411 Bruxelles-Luxembourg). Composé d'une centaine de logements de toutes tailles, ce quartier s'insère dans le Naxhelet Golf Club qui s'étend sur centaine d'hectares. Ce golf entretenu par une dizaine de jardiniers dans le respect le plus strict de l'environnement a obtenu le label international GEO et espère devenir, à terme, un des plus beaux golfs de Wallonie.

Les personnes, cherchant à s'installer près de Namur, Liège, Wavre, Charleroi, Louvain-la-Neuve ou Bruxelles, qui feront le choix d'acquérir une maison ou un appartement dans cet éco-village, auront l'occasion de vivre au sein d'espaces naturels remarquables, dans un endroit bucolique, très vert, et dont les qualités environnementales sont reconnues.

Pour la construction de l'ensemble des habitations, Naxhelet a choisi Naturhome car cette société wallonne disposait de l'expertise idéale pour mener un projet aussi innovant et durable. Naturhome est une entreprise de pointe, riche de 42 ans d'expérience, qui peut se targuer d'un savoir-faire unique dans le domaine de la construction en structure bois. Cette PME de 52 personnes, tous artisans de l'excellence, compte à son actif environ 900 réalisations (maisons performantes en bois) dans sept pays européens: Belgique, France, Luxembourg, Allemagne, Suisse, Italie, Espagne et Grande-Bretagne. Les constructions sont certifiées zéro déchets.

Pour ce projet, Naturhome collaborera avec des entreprises locales. Les parements en briques, les enduits ou les installations de chauffage et d'électricité seront réalisées par des artisans locaux. Les voiries ont été confiés à une entreprise régionale.

Des maisons signées Naturhome pour tous les profils

Rien n'est laissé au hasard. Le projet dans son ensemble, une véritable éco-innovation, se déroulera en 6 phases sur 10 ans. Il comprendra des maisons 4 façades, des maisons 3 façades, des appartements et potentiellement, dans sa phase finale, des bureaux et un centre de services. A l'issue des 6 phases, une centaine de logements seront construits. Tout en garantissant une harmonie de l'ensemble, une offre de logements diversifiée, attractive et durable, a été développée.

Dès cette première phase, les futurs acquéreurs pourront choisir entre plusieurs modèles prévu par le permis groupé ou opter pour un projet totalement sur mesure tel qu'autorisé par le permis d'urbanisation. La première possibilité s'articule autour de quatre catégories de maisons de tailles différentes, financièrement accessibles, répondant aux besoins de tous et parfaitement respectueuses de l'environnement. En référence au site naturel du Naxhelet et au vocabulaire des golfeurs, les quatre types de maisons ont été baptisées Birdy, Swan, Eagle et Albatros. Puisque ces maisons ont obtenu une autorisation de bâtir, leur construction peut débuter très rapidement après la signature d'un compromis, sans frais supplémentaires.

La seconde possibilité, ouverte par l'obtention du permis d'urbanisation offre quant à elle aux futurs propriétaires, ayant des besoins spécifiques, l'opportunité de faire réaliser un projet personnel, 100 % sur mesure, moyennant la réalisation de nouveaux plans par les architectes de A-Cube et la demande d'une nouvelle autorisation de construire.

Réalisées en matériaux durables et écologiques, ces maisons construites en ossature bois et CLT seront, au choix des acquéreurs, des constructions très basse énergie, passives voire même à énergie positive (nécessitant des panneaux photovoltaïques en option).

Un nouvel art de vivre

Ce futur hameaux correspond parfaitement à la prise de conscience actuelle de l'importance du cadre de vie par la population et à la volonté des autorités d'ancrer la construction responsable sur le territoire wallon. Le projet d'urbanisation de Naxhelet fixe un nouveau jalon sur le cap du développement durable et vise à concilier protection de l'environnement et du cadre de vie, développement local et cohésion sociale.

Dans cet éco-quartier situé au coeur d'un espace naturel privilégié et protégé, le développement durable sera un art de vivre et de travailler, la qualité de vie une réalité quotidienne. Le projet tient compte d'une nouvelle culture citoyenne et s'adapte aux attentes de tous : l'épanouissement, la solidarité, l'aménagement équilibré des territoires.

A Naxhelet, tout contribue à construire un avenir durable. Tous les initiateurs et acteurs de ce vaste et ambitieux projet creusent un même sillon, celui d'un développement harmonieux, de constructions respectueuses de la planète, de création de nouveaux emplois et de nouvelles ressources et, enfin, d'un épanouissement profitable à tous. L'éco-village de Naxhelet est une invitation à se rassembler autour d'un projet de vie porteur de progrès environnemental et social pour tous, y compris les générations futures. Loin d'être un coup d'éclat sur un effet de mode, c'est la concrétisation d'un engagement profond et durable.

En pratique

Adresse

Golf de Naxhelet
1, rue Naxhelet
4520 Wanze

Agenda

Date estimée d'obtention du permis d'urbanisation : 10 mars 2019

Date estimée du permis groupés pour les 2 » premiers logements : 20 avril 2019

Présentation du projet au public dans le cadre du salon Bois et Habitat : 22 au 25 mars 2019

Visite des maisons témoins et du site pour le public : mai 2019

Contact Société Naturhome

Olivier Louis, Directeur Général adjoint - olivier.louis@naturhome.net - 0495 10 47 93

Contact Presse

CaracasCOM – info@caracascom.com - 0495 22 07 92



UN CHOIX COHÉRENT

naturhome
made in wood

42 ANS
EXPERIENCE

+ DE **850**
RÉALISATIONS
CONSTRUCTION DE MAISONS
PERFORMANTES EN BOIS

52 PERSONNES
TOUS ARTISANS DE L'EXCELLENCE

À TRAVERS
7 PAYS
.LU .UK .FR .DE .CH .IT .ES



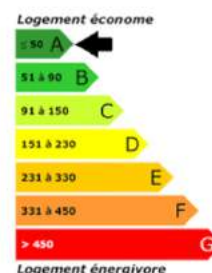
LE CONCEPT TECHNIQUE

PRINCIPES DE BASE :



- Maisons et appartements très performants énergétiquement :

- **Toutes les maisons en classe énergétique A**
- **Passives ou très basse énergie** en fonction de l'orientation des parcelles.
- **Etanchéité à l'air n50** entre 0,3 et 1 en fonction des châssis choisis.
- **K15 à K25** en fonction des compositions choisies.
- **Zéro énergie** si installation photovoltaïque.



- Matériaux naturels, sains et écologiques.
- Construction rapide pour minimiser les perturbations sur le site.
- Logements confortables (*acoustique, thermique*), complets et bien équipés.

LE CONCEPT TECHNIQUE

PRINCIPES DE BASE :



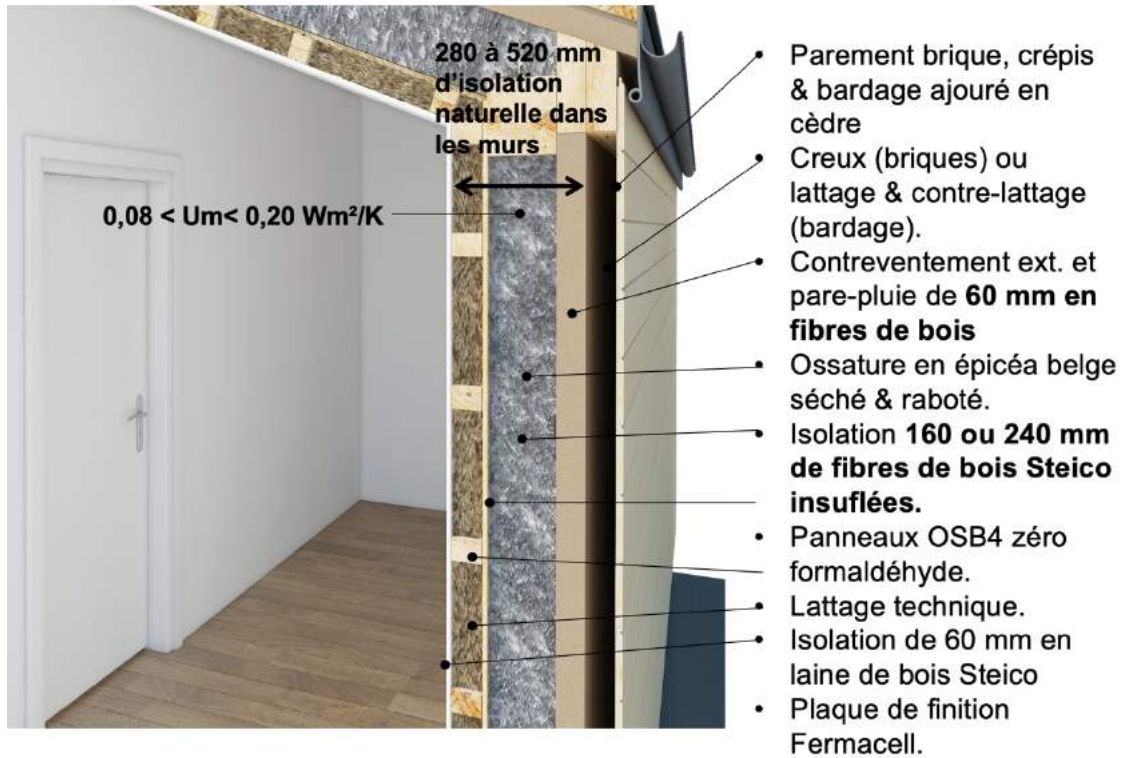
- Maisons et appartements très performants énergétiquement.
- **Matériaux naturels, sains et écologiques.**

- Structure et isolation **en bois** : 1 m³ de bois ≈ 1 t de CO₂ stockée. Modèle moyen Eagle ≈ 180 m³ bois et isolation en bois ≈ **180 t de CO₂ stocké** = l'équivalent de 364 vols Bruxelles - New-york.
- Panneaux sans formaldéhyde, isolants naturels = Bonne santé.
- Matériaux proches privilégiés = **bilan énergie grise favorable.**

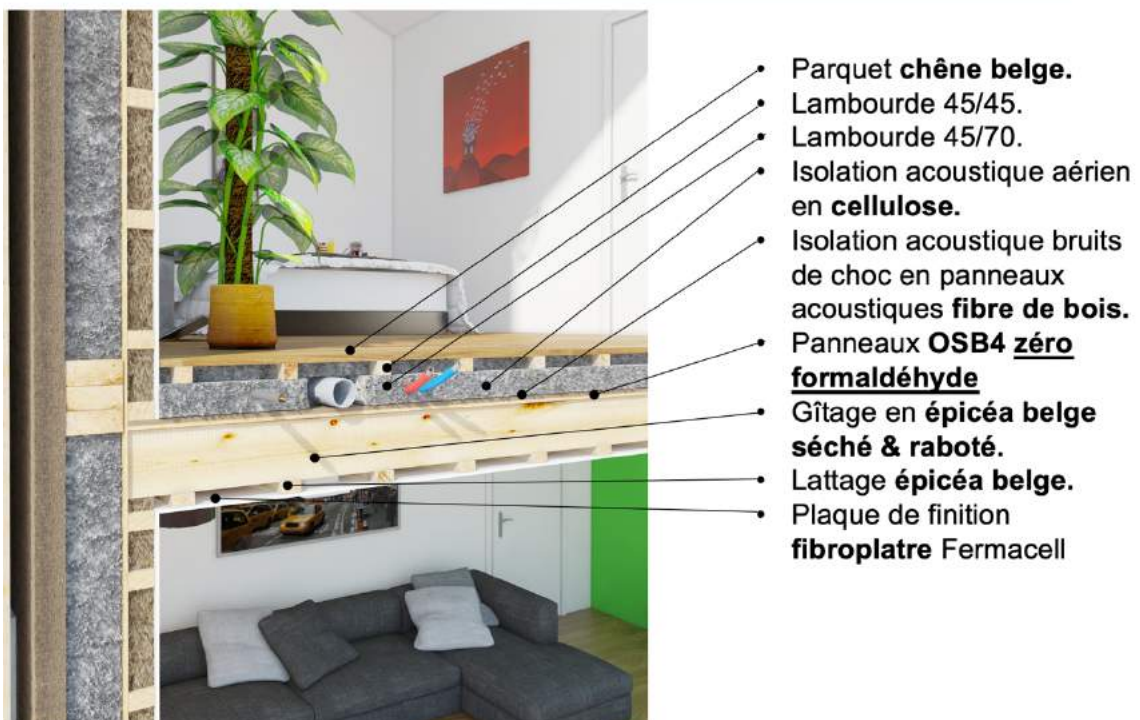


- Construction rapide pour minimiser les perturbations sur le site.
- Logements confortables (*acoustique, thermique*), complets et bien équipés.

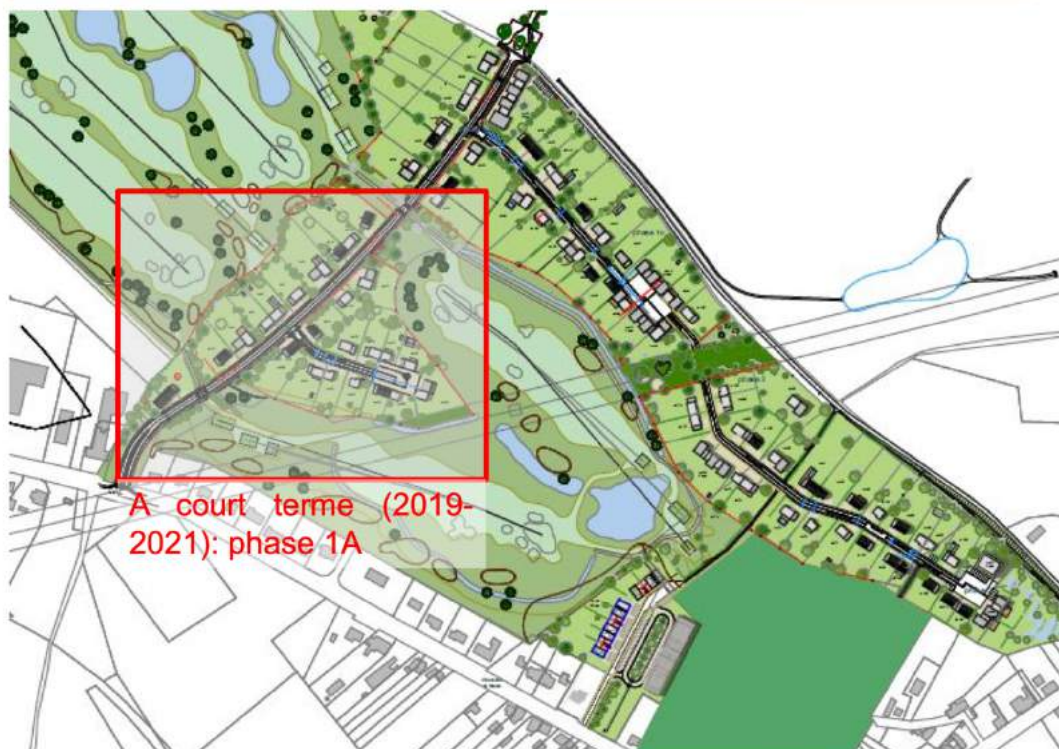
LE CONCEPT TECHNIQUE



LE CONCEPT TECHNIQUE



PLAN MASSE PHASES 1 À 3



PROGRAMMATION DE LA PHASE 1A

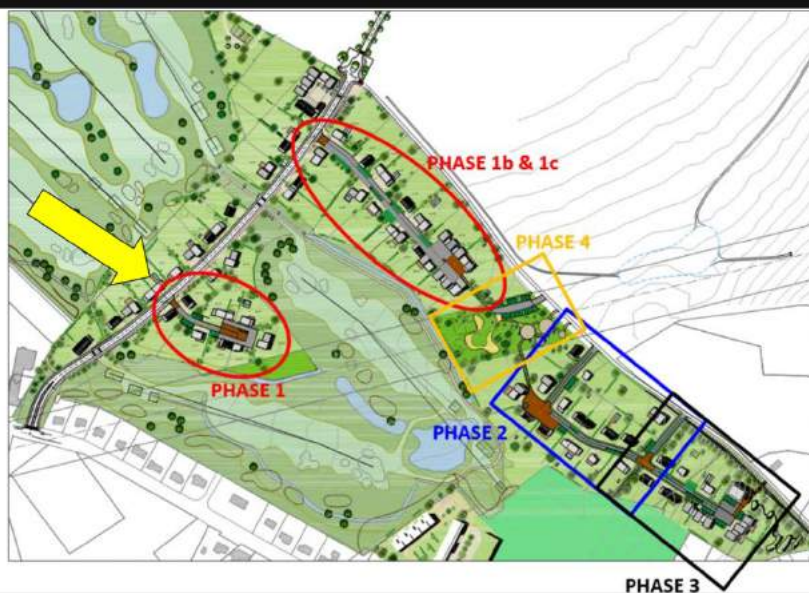
- 23 logements unifamiliaux sur des terrains de 7 à 21 ares:
 - 5 modèles « birdie » (2 chambres – 137 m²);
 - 7 modèles « swan » (3 chambres– 196 m²);
 - 6 modèles « eagle » (3 chambres– 209 m²);
 - 5 modèles « albatros » (4 chambres– 255 m²).
- 2 maisons témoin (permis d'urbanisme 2016):
 - 1 « birdie »
 - 1 « eagle »
- Une nouvelle voirie de 200 mètres incluant une placette



PROJET DU NAXHELET

« En tant qu'entrepreneur, un plaisir de travailler sur un projet où la qualité, le confort et la durabilité sont au centre du débat . »

PHASE 1 DE 4 PHASES



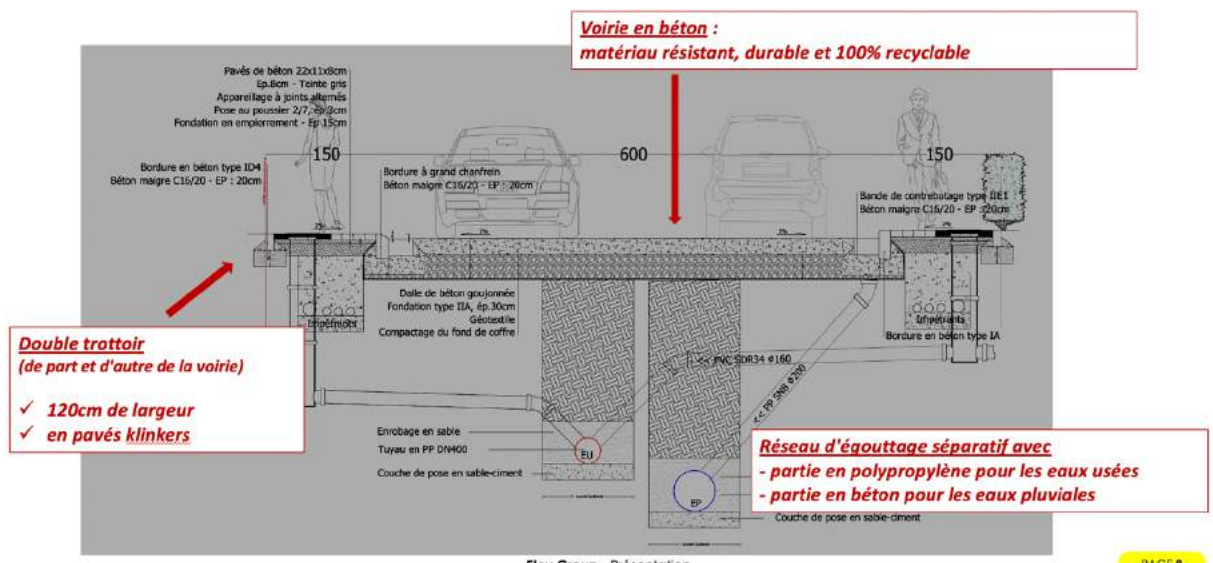
ZOOM PHASE 1



- Terrassement
- Pose d'égouts et de canalisations
- Pose de fondations
- Pose de revêtement
- Aménagements des abords

Délais d'exécution :
80 jours ouvrables

UN PROJET DE QUALITÉ : EX. VOIRIE



PREMIER COUP DE PELLE

eloy

LE 23 AVRIL
LENDEMAIN DU LUNDI DE PÂQUES

