



impact

INTERNATIONAL MEETING IN PERFORMING ARTS & CREATIVE TECHNOLOGIES

IMPACT

Le premier réseau Arts/Sciences/Technologies dans l'Euregio Meuse-Rhin

Le Théâtre de Liège et ses partenaires de l'Euregio Meuse-Rhin sont heureux de vous annoncer que le projet IMPACT (International Meeting in Performing Arts & Creative Technologies) a reçu le soutien **du programme de coopération INTERREG V-A EMR**, de la **Wallonie** et de la **DG** pour développer ses activités durant les trois prochaines années dans le domaine des arts, des sciences et des technologies.

L'objectif principal d'IMPACT est de mettre sur pied le premier un pôle euregional de création, de production, de formation et de diffusion dans le champ des nouvelles technologies et des arts de la scène.

Dans cette aventure, le Théâtre de Liège, Lead Partner du projet, est entouré 10 partenaires :

Le Cultuurcentrum Hasselt, Jazz Maastricht, le Kulturbetrieb Aachen, le Chudoscnik Sunergia, L'Interface ULg, L'Expertise Center on Digital Media de l'Université de Hasselt, la MAD Faculty de la PXL Hoogheschool Hasselt, le Département UNU MERIT de l'Université de Maastricht et REGINA e.V à Aachen.

Le Théâtre de Liège et ses partenaires de l'Euregio Meuse-Rhin inaugureront officiellement le projet IMPACT dans le cadre d'une soirée exceptionnelle le 31 janvier 2017.

C'est une opportunité formidable pour l'Euregio Meuse-Rhin et les villes partenaires (Hasselt, Maastricht, Eupen, Aachen et Düren) de créer une nouvelle dynamique transfrontalière fondée sur l'alliance inédite de l'art, de la recherche et de l'industrie.

Le rendez-vous est donc fixé, ce 31 janvier, au Théâtre de Liège pour une soirée pleine de surprises et de découvertes avec, au programme, et pour la première fois à Liège, Hiroaki UMEDA, chorégraphe japonais de renommée internationale et figure de proue des arts numériques contemporains.

Le projet IMPACT animera les trois prochaines saisons du Théâtre de Liège. Cette soirée de lancement est donc la meilleure occasion de découvrir de quoi demain sera fait.

Sciences/Technologies/Arts

Crossing the borders, knowing each other's



À l'heure où la technologie investit tous les secteurs de la société et où l'art semble de plus en plus concerné par les technologies créatives et les cultures digitales, le Théâtre de Liège et ses partenaires de l'Euregio Meuse-Rhin lancent un nouveau projet d'envergure qui envisage d'inscrire les arts de la scène dans le domaine des nouvelles technologies, des arts numériques et médiatiques.

Le projet IMPACT (*International Meeting in Performing Arts and Creative Technologies*) est fondé sur la coopération des secteurs de la culture, de la recherche, de l'entreprise et de la formation.

Ce projet prend appui sur le réseau *RegioThéâtre o RegioDanse* auquel viennent se joindre des partenaires académiques et industriels.



Le domaine de la création artistique contemporaine fait partie de ces secteurs au sein desquels la culture de l'innovation et les stratégies disruptives trouvent un terrain favorable à leur développement. Le caractère fondamentalement transdisciplinaire de la création contemporaine, et des arts de la scène en particulier, nous amène à penser qu'ils peuvent s'imposer comme un exemple à suivre dans le cadre du développement d'une stratégie globale en faveur de l'innovation tant sociale que technologique.

C'est dans ce contexte que s'inscrit le projet IMPACT dont l'objectif principal est de mettre sur pied un pôle euregional (et transectoriel) de coopération, de R&D, de production et de diffusion dans le champ des nouvelles technologies et des arts de la scène.

Le projet repose sur une série d'actions et trois mots d'ordre : **création, formation, innovation.**

Fiche d'identité du projet

IMPACT - International Meeting in Performing Arts & Creative Technologies

Champ d'action

IMPACT s'inscrit à la croisée des secteurs économique, industriel, culturel et académique ; au cœur de ce qui s'impose aujourd'hui comme l'un des secteurs à haut potentiel de croissance : les Industries Culturelles & Créatives.

IMPACT développe ses actions sur le territoire de l'EUREGIO Meuse-Rhin, entre Hasselt, Maastricht, Aachen, Eupen et Liège.

3 pays, 3 langues, 5 cultures et plus de 4 millions d'habitants

Objectifs

1. Développer un pôle de création, diffusion et d'innovation Arts/Sciences/Technologies
2. Développer l'innovation transectorielle et la fertilisation croisée Arts/Sciences/Technologies
3. Accroître le potentiel d'innovation des PME et des centres de recherche
4. Développer les activités du secteur culturel dans le domaine des nouvelles technologies

Stratégies

1. Coopération transfrontalière
2. Innovation transsectorielle
3. Innovation ouverte (Open innovation)
4. Innovation par la culture
5. Formation transsectorielle

Porteurs de projet

- Théâtre de Liège (Lead Partner)
- Université de Liège - Interface ULg
- Cultuurcentrum Hasselt
- PXL MAD Faculty - Hasselt
- Université de Hasselt - EDM/IMINDS
- Jazz Maastricht
- Chudoscnik Sunergia Eupen

- Universiteit Maastricht - UNU MERIT
- Regina e.V - RWTH Aachen
- KulturBetrieb Stadt Aachen

Calendrier

- Début des activités : juin 2016
- Fin du programme : juin 2019

Budget

FEDER	2.279.804,51 €
Cofinancements publics	662.966,72 €
Fonds propres	1.616.837,79 €
Coûts totaux éligibles	4.559.609,03 €

Activités

IMPACT LAB

Le laboratoire de recherche et développement en Arts et Technologies IMPACT aura pour mission de repérer et accompagner les porteurs de projets innovants dans les domaines des nouvelles technologies et de la culture. Le laboratoire de recherche en arts et technologies repose sur quatre piliers : **Innover/Créer/Explorer/Inventer**

- 2 appels à projets
- 825.000 euros d'investissement dans les projets
- Min. 20 projets pilotes artiste/centre de recherche/entreprise
- 50% de l'input financier des opérateurs culturels réinvestis dans les entreprises et centres de recherche

IMPACT LEARN

Le pôle de formation IMPACT en Arts et Technologies favorisera les échanges transsectoriels durant toute la période du projet. Programme de formation à destination des artistes, des jeunes chercheurs et étudiants des Universités et Hautes-Écoles de l'Euregio Meuse-Rhin.

- Workshops professionnels
- 6 Workshops enfants (Open Labs)
- 4 Workshops étudiants/chercheurs (Mini Lab)
- 2 Living Labs
- 40 conférences Euregio Creative - ITF Liège Creative
- 6 masterclass - PXL - MAD
- 2 springschool - PXL MAD
- 1 colloque + exposition - PXL MAD

IMPACT FORUM

Le Forum International des Industries Innovantes rassemblera des chercheurs, des artistes et des entreprises issues du secteur des nouvelles technologies et des Industries Culturelles Créatives.

2017 & 2018

IMPACT Forum

- Démonstrations des prototypes issus du LAB

- Démonstration de prototypes issus de laboratoires internationaux
- Conférences sur les projets LAB et internationaux
- Innovation Shows
- Open Labs

Calendrier:

- First steps Maastricht 12 & 13 mai 2017
- Forum #1 - 2017 : du 4 au 18.11
- Forum #2 - 2018 : novembre

Partenaires

Partenaires et partenaires associés

Wallonie

- Partenaires éligibles :
 - Théâtre de Liège
 - Université de Liège - Interface ULg
- Partenaires associés
 - Innovatech
 - PLUG-R
 - GRE Liège
- Autres intervenants technologiques (selon les projets)
 - Sirris
 - Centexbel
 - Proximus

Flandre

- Partenaires éligibles :
 - Cultuurcentrum Hasselt
 - PXL- Hoogheschool / MAD Faculty
 - Expertise Center on Digital Media (EDM)
- Partenaires associés
 - C-Mine Crib

Pays-Bas

- Partenaires éligibles :
 - Jazz Maastricht
 - Maastricht Universiteit - UNU MERIT
- Autres intervenants technologiques (selon les projets)
 - Maastricht Brain Imaging Center/Scannexus
 - Maastricht University - Artificial Intelligence Department

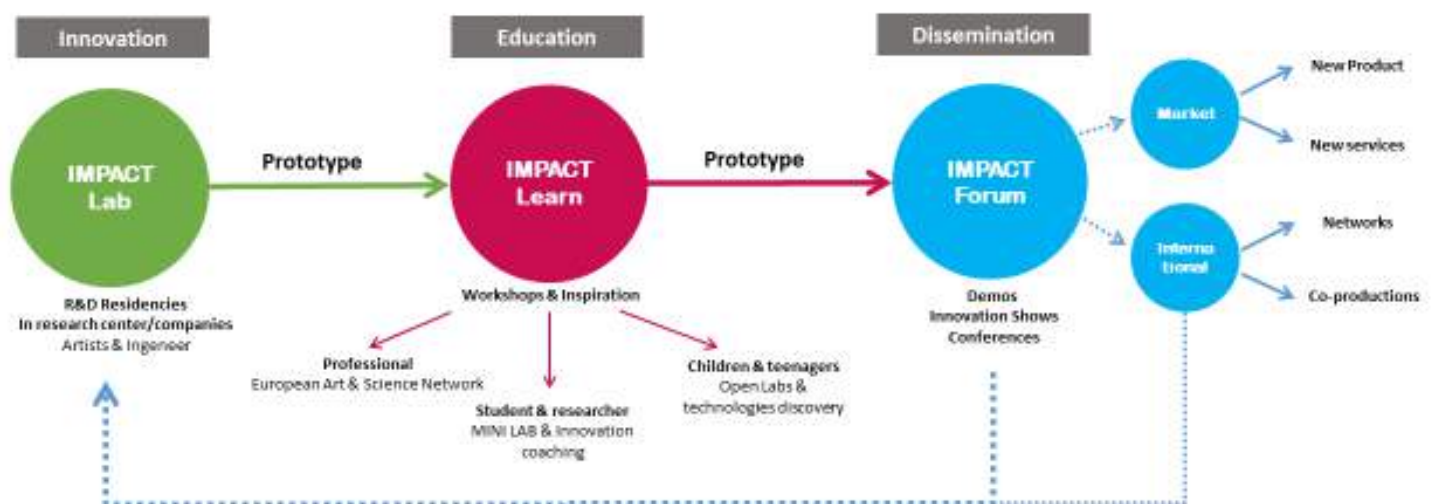
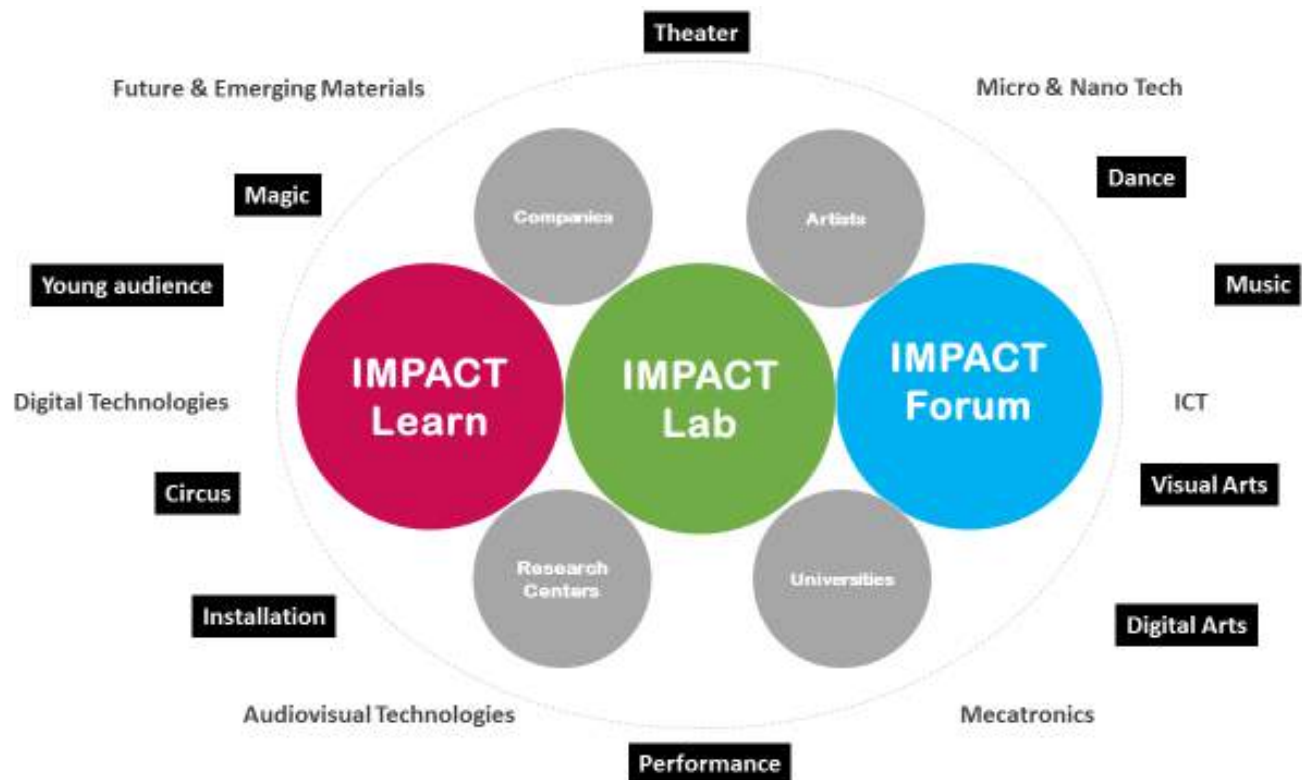
Allemagne

- Partenaires éligibles :
 - Kulturbetrieb Stadt Aachen
 - Regina eV. (RWTH)

Communauté Germanophone

- Partenaires éligibles :
 - Chudoscnik Sunergia
- Partenaires associés
 - WFG

Project Map





Lead Partner

Théâtre de Liège

Place du 20 Août, 16
B-4000 Liège

Responsable

Serge Rangoni

Contact

Jonathan Thonon
Project Manager IMPACT
Théâtre de Liège
+32 4 220 59 51
j.thonon@theatredeliège.be

www.impact-regio.eu



Service Presse Théâtre de Liège

Hélène van den Wildenberg - CARACAS public relations

www.caracascom.com, info@caracascom.com

T/F +32 (0)4 349 14 41 - GSM +32 495 22 07 92

PARTENAIRES _ PARTNERS _ PARTNER

Avec l'aide du programme de coopération INTERREG V-A Euregio Meuse-Rhin

Met de officiële subsidievermelding voor het samenwerkingsprogramma INTERREG V-A Euregio Maas-Rijn

Mit der Förderung des Kooperationsprogramms INTERREG V-A Euregio Maas-Rhein

Interreg
Euregio Meuse-Rhin
Fonds Européen de Développement Régional



PARTENAIRES ASSOCIÉS ET SOUTIENS / PARTNERS EN SUPPORTERS / ASSOZIIERTE PARTNER UND UNTERSTÜTZER

